

BAUHERRSCHAFT Unterschrift

eG Klaus

Wintermattweg 26
3018 Bern

Martin Klaus
Bern, 15.02.2024

ARCHITEKTUR Unterschrift

Meier Valentin
Architektur ETH SIA

Marziliistrasse 8A
3005 Bern

Michael M. Valentin
Bern, 15.02.2024

info@meiervalentin.ch
+41 31 558 20 40

BAULEITUNG HOLZBAU
akkurat bauatelier BauHolz Wenger

Allmendstrasse 32
3600 Thun

wuethrich@ak-b.ch +41 78 818 89 66
+41 33 223 36 00 info@bauholz-wenger.ch

TRAGWERK BAUPHYSIK
Emch+Berger HSR Ingenieure

Seestrasse 7, Postfach
3700 Spiez

andre.wasmer@emchberger.ch baertschi@hsr-ingenieure.ch
+41 33 650 75 75 +41 33 655 60 00

Haus D
Gartengeschoss Baueingabe

Plan Nr. D-100

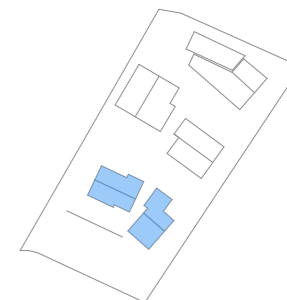
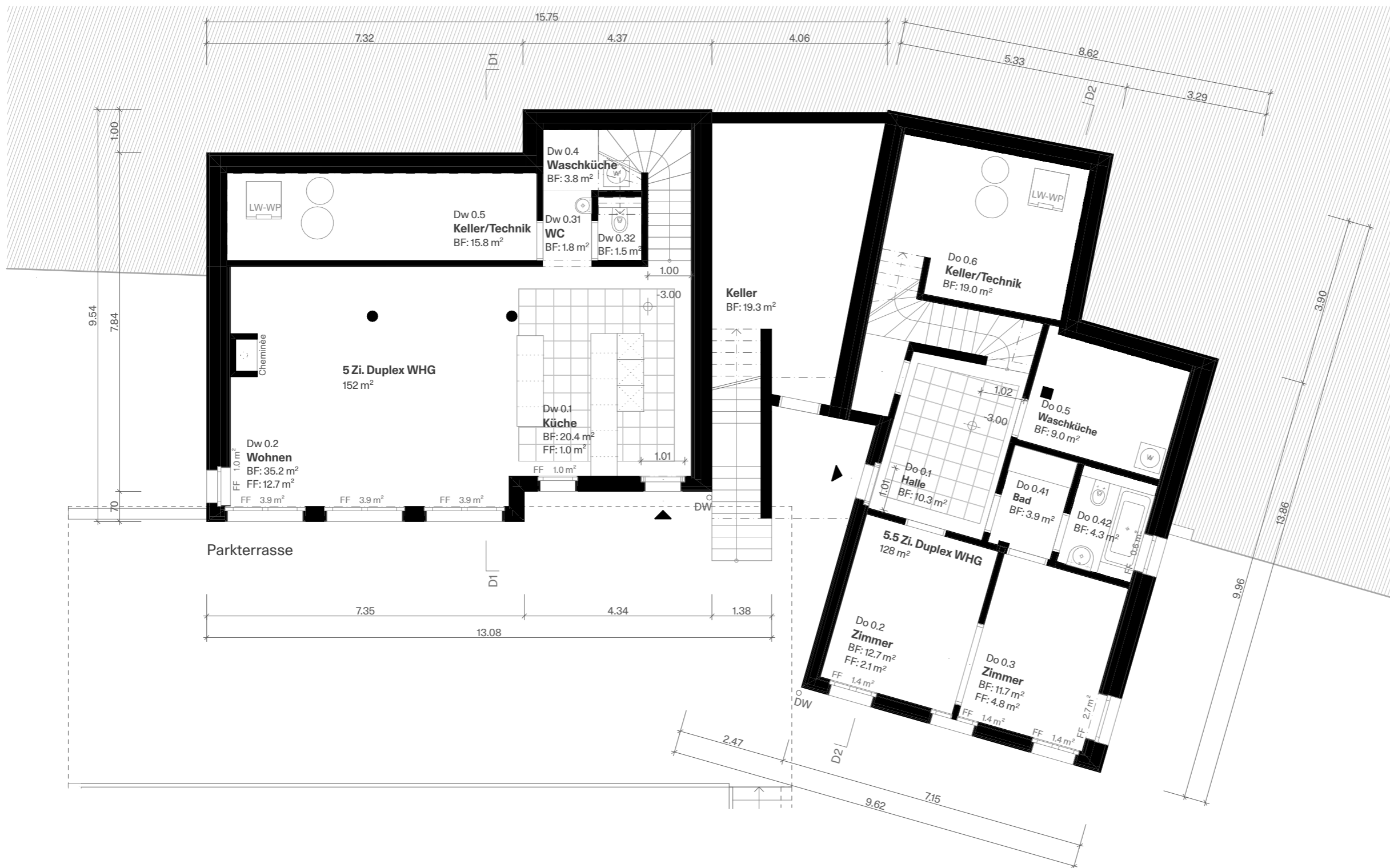
Massstab 1:100

Format A3

Datum 15.02.2024

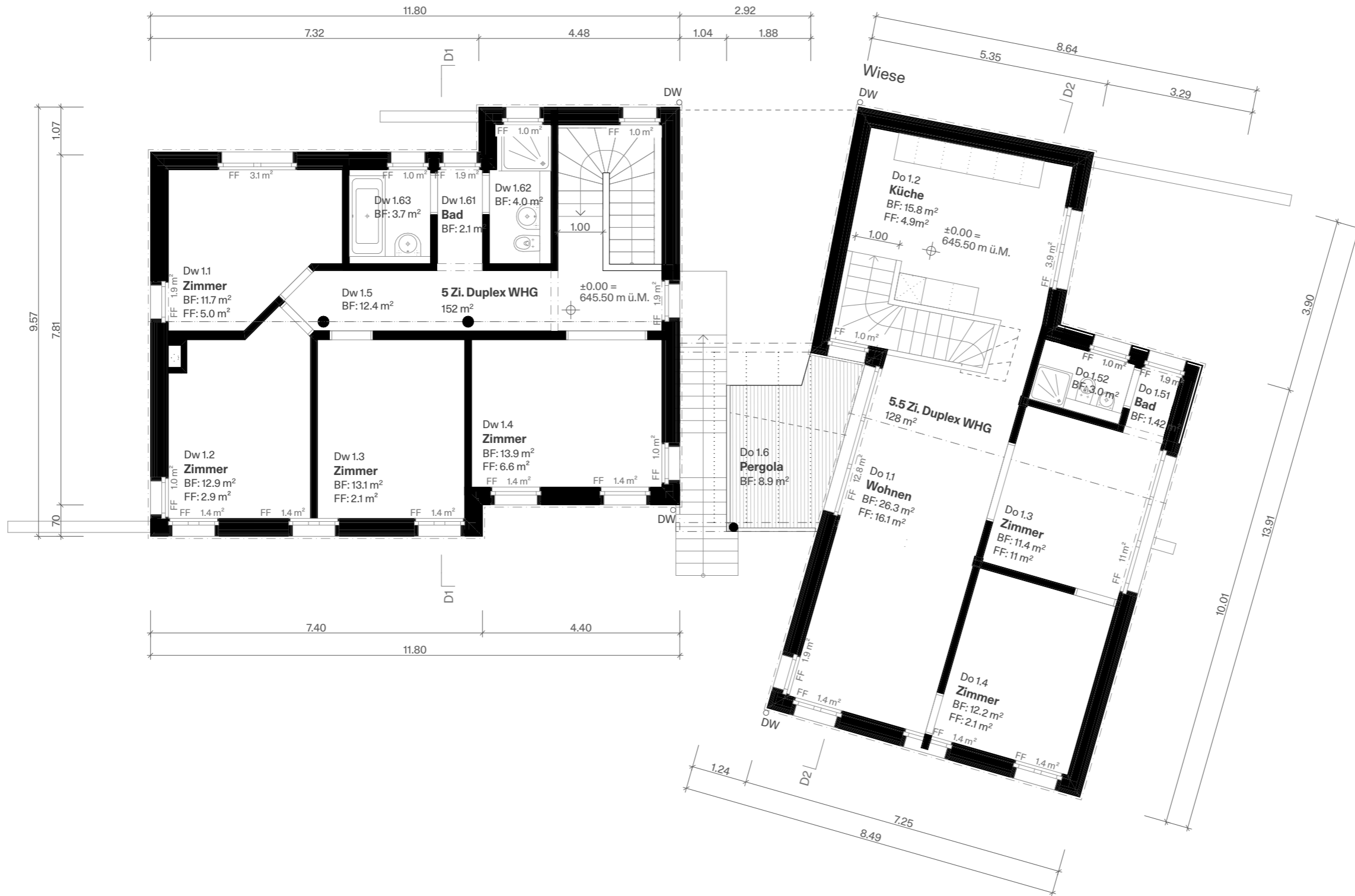
Gez. AB / CS

Index



±0.00 = 645.50 m ü.M.

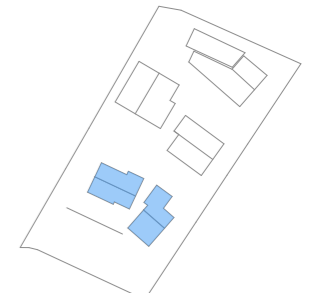
ALLE MASSE SIND VOR ORT ZU ÜBERPRÜFEN, UNSTIMMIGKEITEN VOR AUSFÜHRUNG MIT DER BAULEITUNG U. DEM ARCHITEKTEN ZU KLÄREN.

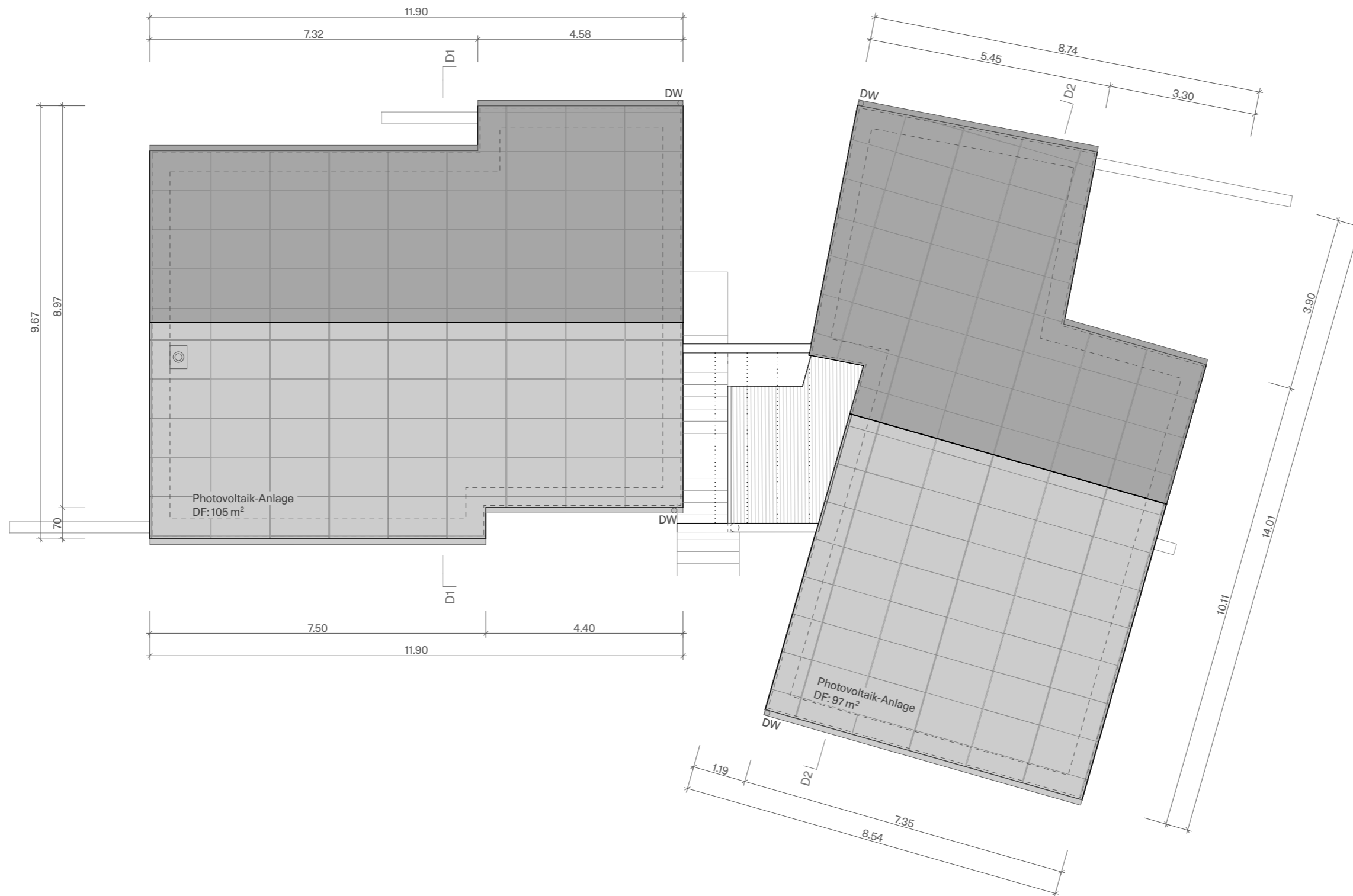


BAUHERRSCHAFT	Unterschrift
eG Klaus	
Wintermattweg 26 3018 Bern	Martin Klaus Bern, 15.02.2024
ARCHITEKTUR	Unterschrift
Meier Valentin Architektur ETH SIA	
Marzilistrasse 8A 3005 Bern	Michael M. Valentin Bern, 15.02.2024
info@meiervalentin.ch +41 31 558 20 40	
BAULEITUNG	HOLZBAU
akkurat bauatelier	BauHolz Wenger
Allmendstrasse 32 3600 Thun	Seematt 17 3636 Längenbühl
wuethrich@ak-b.ch +41 33 223 36 00	+41 78 818 89 66 info@bauholz-wenger.ch
TRAGWERK	BAUPHYSIK
Emch+Berger	HSR Ingenieure
Seestrasse 7, Postfach 3700 Spiez	Bahnhofstrasse 41 3700 Spiez
andre.wasmer@ emchberger.ch +41 33 650 75 75	baertschi@ hsr-ingenieure.ch +41 33 655 60 00

Haus D
Hauptgeschoss Baueingabe

Plan Nr.	D-101
Massstab	1:100
Format	A3
Datum	15.02.2024
Gez.	AB / CS
Index	





BAUHERRSCHAFT Unterschrift

eG Klaus

Wintermattweg 26
3018 Bern

Martin Klaus
Bern, 15.02.2024

ARCHITEKTUR

Meier Valentin
Architektur ETH SIA

Marzilistrasse 8A
3005 Bern

info@meiervalentin.ch
+41 31 558 20 40

Unterschrift

Michael M. Valentin
Bern, 15.02.2024

BAULEITUNG

akkurat bauatelier

Allmendstrasse 32
3600 Thun

wuethrich@ak-b.ch
+41 33 223 36 00

HOLZBAU

BauHolz Wenger

Seematt 17
3636 Längenbühl

+41 78 818 89 66
info@bauholz-wenger.ch

TRAGWERK

Emch+Berger

Seestrasse 7, Postfach
3700 Spiez

andre.wasmer@
emchberger.ch
+41 33 650 75 75

BAUPHYSIK

HSR Ingenieure

Bahnhofstrasse 41
3700 Spiez

baertschi@
hsr-ingenieure.ch
+41 33 655 60 00

Haus D

Dachaufsicht

Baueingabe

Plan Nr. D-102

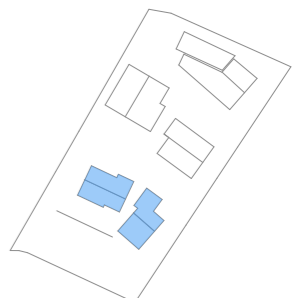
Massstab 1:100

Format A3

Datum 15.02.2024

Gez. AB / CS

Index

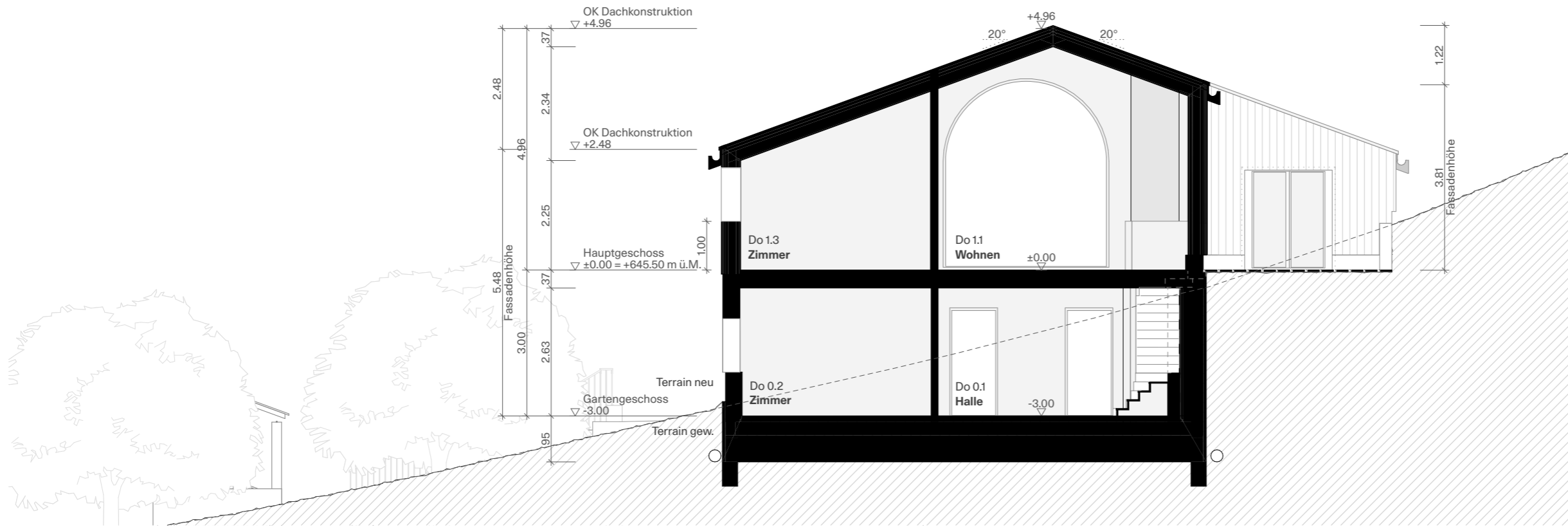


±0.00 = 645.50 m ü.M.

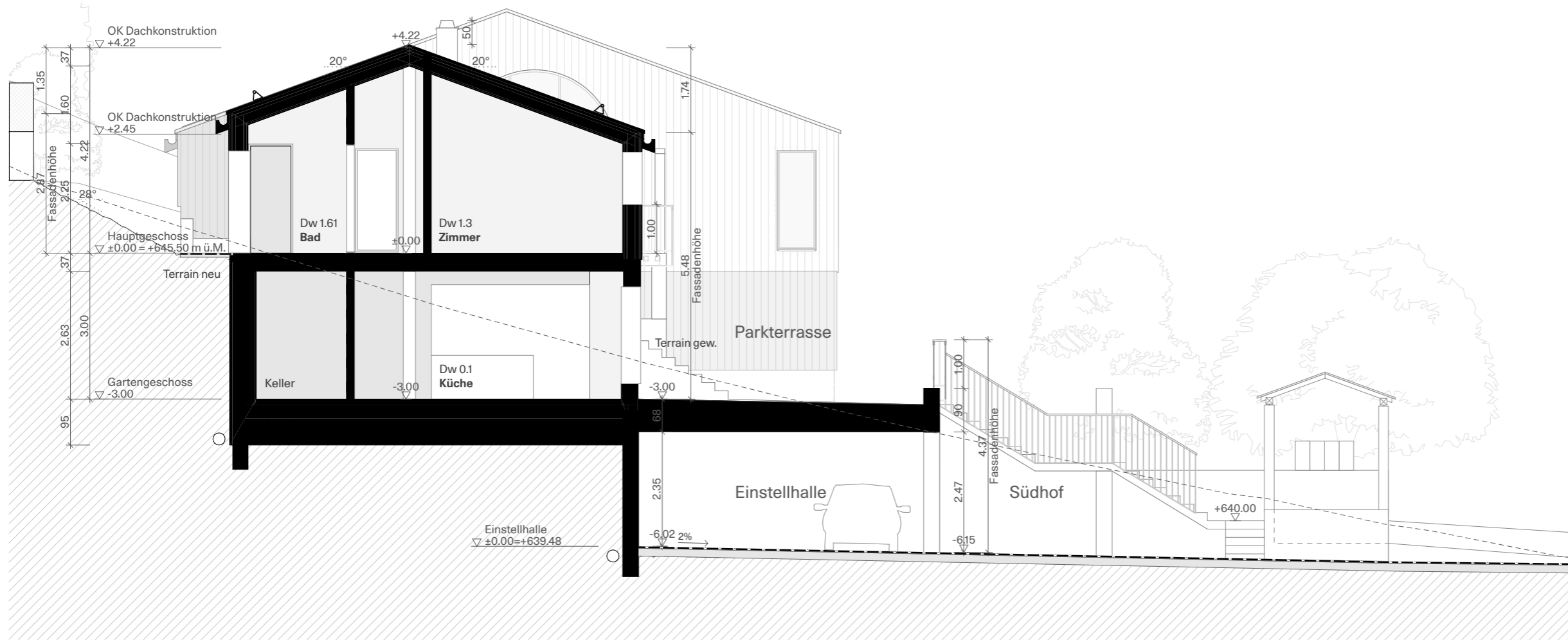
ALLE MASSE SIND VOR ORT ZU ÜBERPRÜFEN, UNSTIMMIGKEITEN
VOR AUSFÜHRUNG MIT DER BAULEITUNG U. DEM ARCHITEKTEN
ZU KLÄREN.

Tannenbühlweg 2
Hilterfingen
Renovation Chalet und
drei neue Häuser

TBW



Haus D-ost

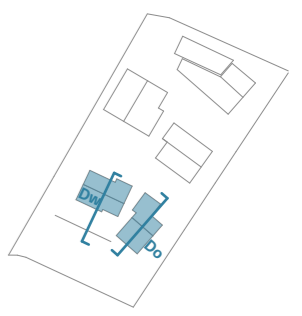


Haus D-west

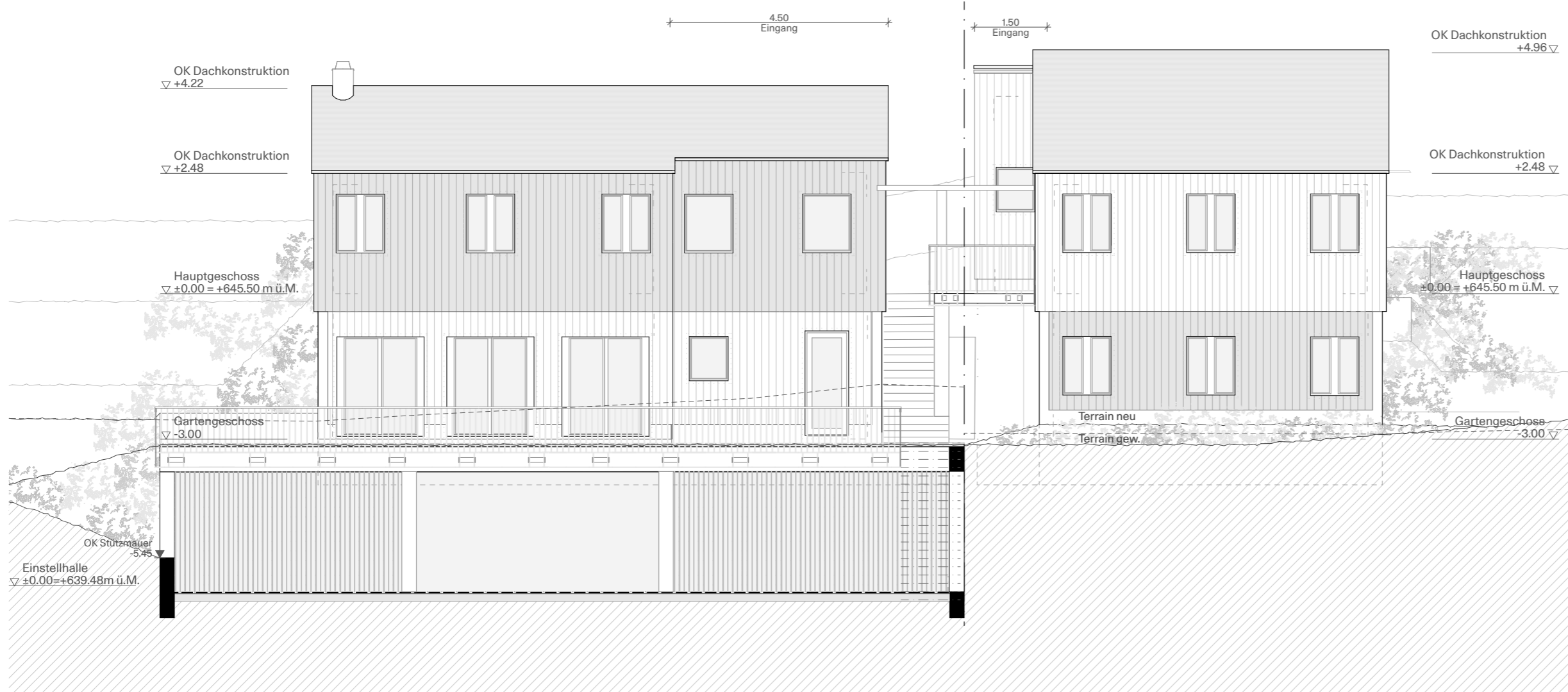
BAUHERRSCHAFT	Unterschrift
e.G. Klaus	
Wintermattweg 26 3018 Bern	Martin Klaus Bern, 15.02.2024
ARCHITEKTUR	Unterschrift
Meier Valentin Architektur ETH SIA	
Marzilistrasse 8A 3005 Bern	Michael M. Valentin Bern, 15.02.2024
info@meievalentin.ch +41 31 558 20 40	
BAULEITUNG	HOLZBAU
akkurat bauatelier	BauHolz Wenger GmbH
Allmendstrasse 32 3600 Thun	Seematt 17 3636 Längenbühl
wuethrich@ak-b.ch +41 33 223 36 00	info@bauholz-wenger.ch +41 78 818 89 66
TRAGWERK	BAUPHYSIK
Emch+Berger	HSR Ingenieure
Seestrasse 7, Postfach 3700 Spiez	Bahnhofstrasse 41 3700 Spiez
andre.wasmer@ emchberger.ch +41 33 650 75 75	baertschi@ hsr-ingenieure.ch +41 33 655 60 00

Haus D
Schnitt Baueingabe

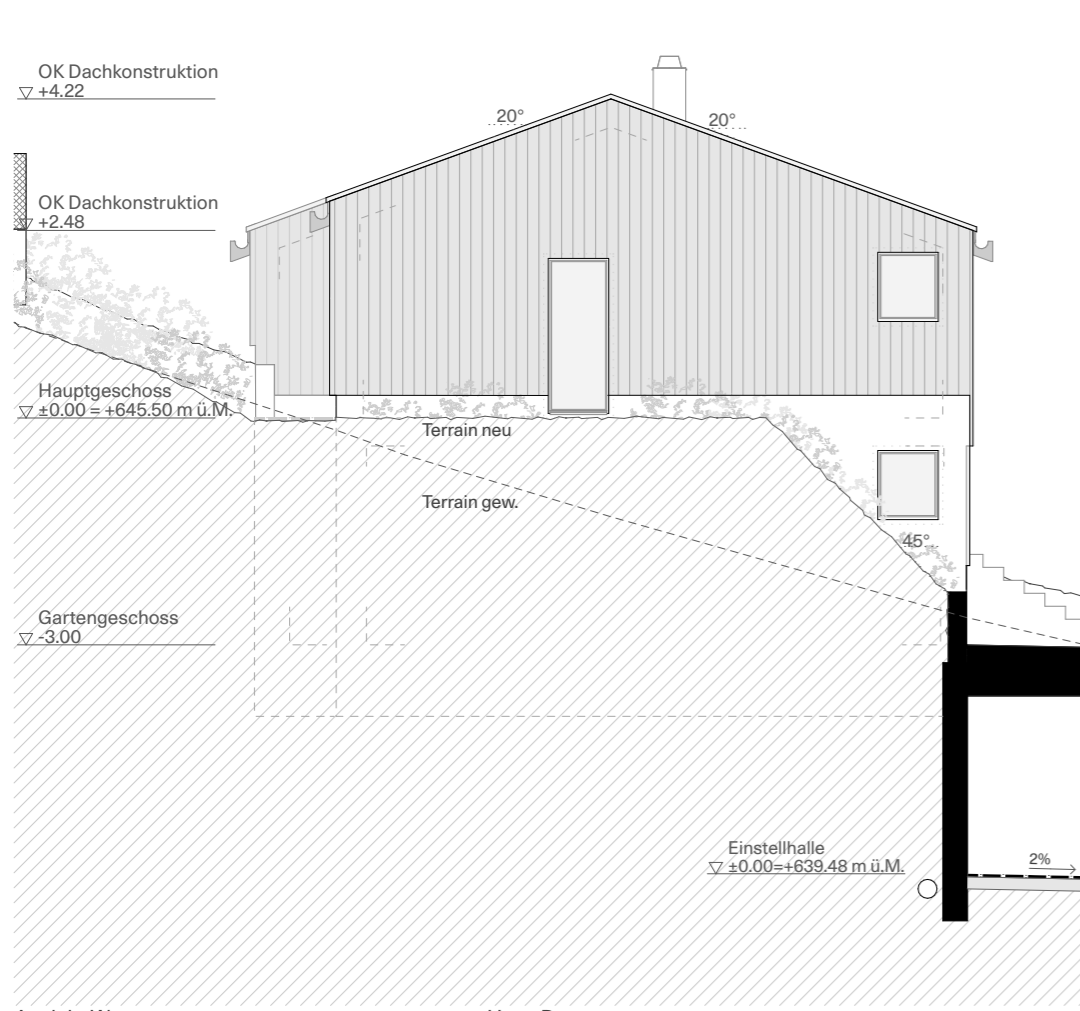
Plan Nr.	D210
Massstab	1:100
Format	A3
Datum	15.02.2024
Gez.	CS
Index	



±0.00 = 645.50 m ü.M.

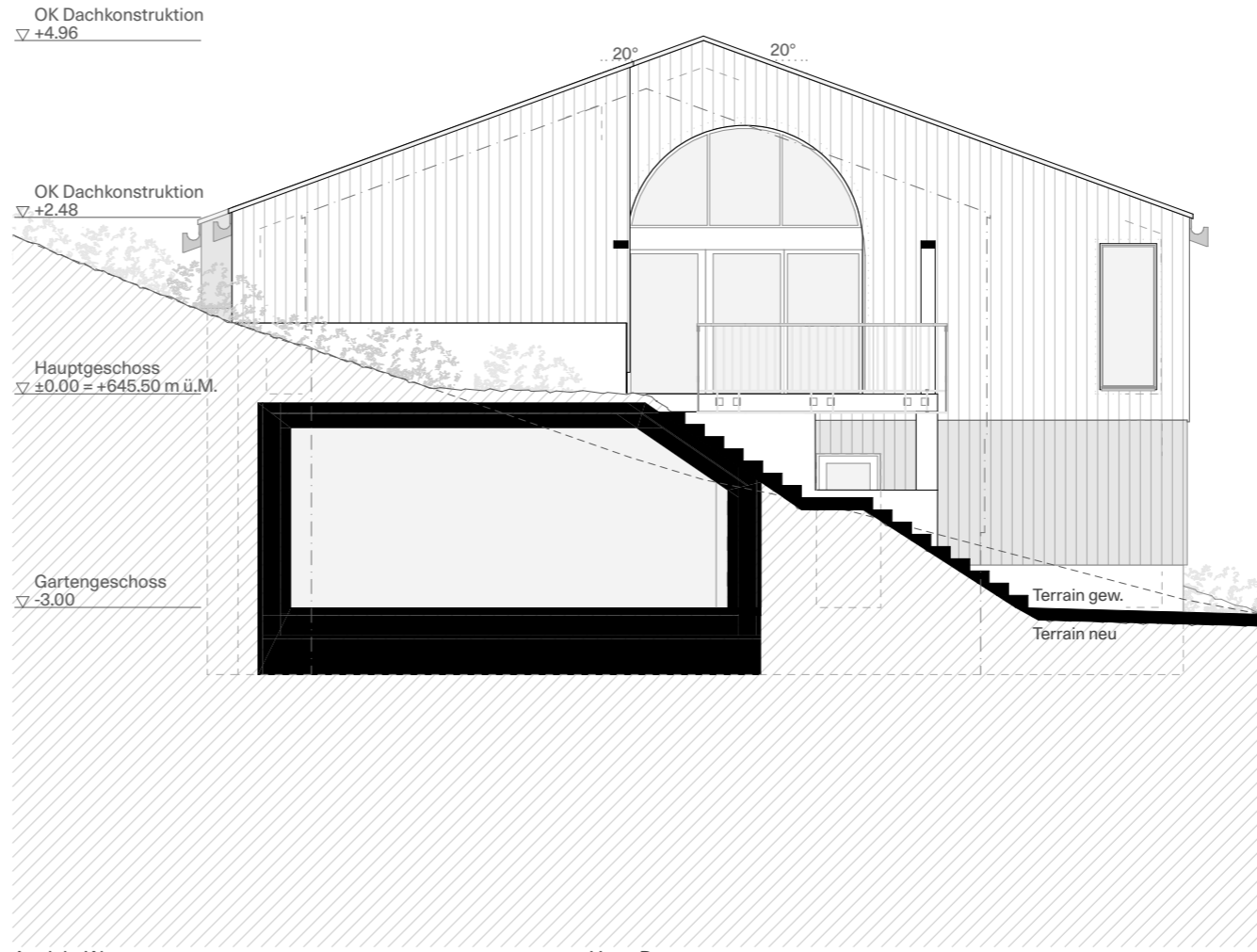


Ansicht Süd



Ansicht West

Haus D-west



Ansicht West

Haus D-ost

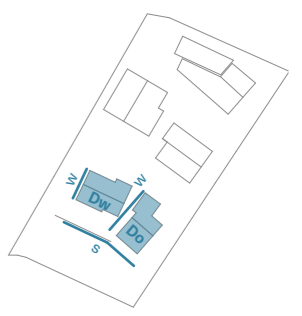
Tannenbühlweg 2
Hilterfingen
Renovation Chalet und
drei neue Häuser

TBW

BAUHERRSCHAFT	Unterschrift
e.G. Klaus	
Wintermattweg 26 3018 Bern	Martin Klaus Bern, 15.02.2024
ARCHITEKTUR	Unterschrift
Meier Valentin Architektur ETH SIA	
Marzilistrasse 8A 3005 Bern	Michael M. Valentin Bern, 15.02.2024
info@meievalentin.ch +41 31 558 20 40	
BAULEITUNG	HOLZBAU
akkurat bauatelier	BauHolz Wenger GmbH
Allmendstrasse 32 3600 Thun	Seematt 17 3636 Längenbühl
wuethrich@ak-b.ch +41 33 223 36 00	info@bauholz-wenger.ch +41 78 818 89 66
TRAGWERK	BAUPHYSIK
Emch+Berger	HSR Ingenieure
Seestrasse 7, Postfach 3700 Spiez	Bahnhofstrasse 41 3700 Spiez
andre.wasmer@ emchberger.ch +41 33 650 75 75	baertschi@ hsr-ingenieure.ch +41 33 655 60 00

Haus D
Ansichten **Baueingabe**

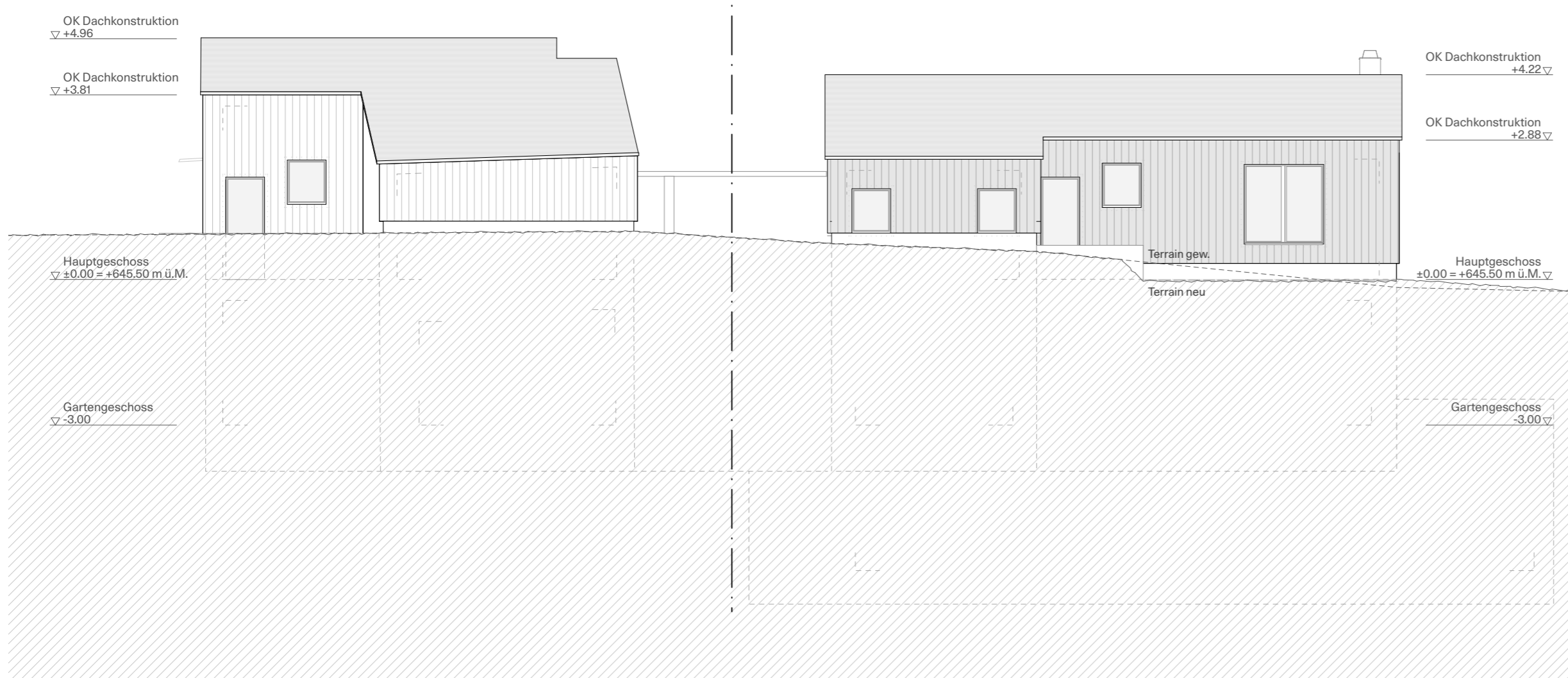
Plan Nr.	D-310.1
Massstab	1:100
Format	A3
Datum	15.02.2024
Gez.	CS
Index	



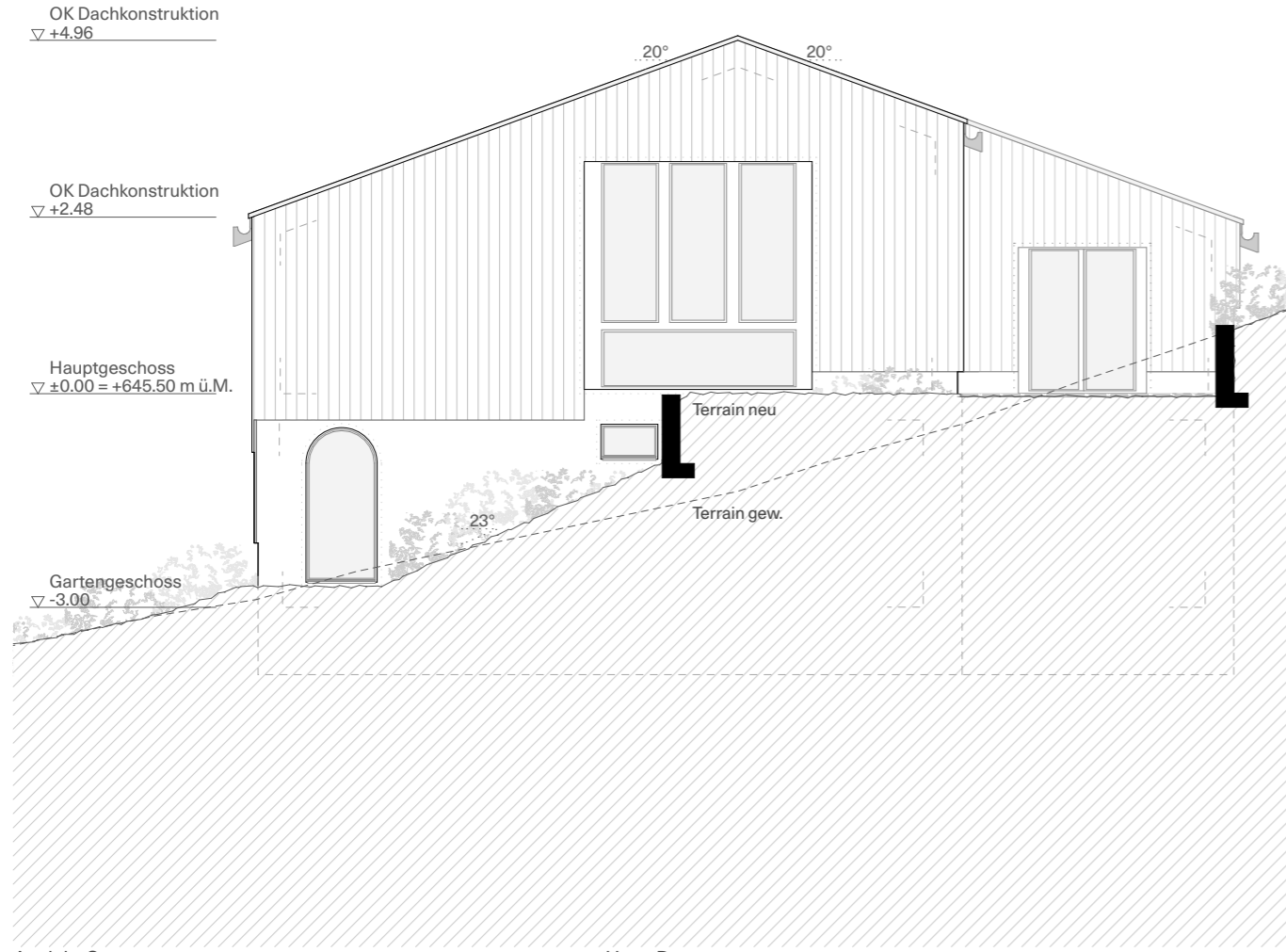
±0.00 = 645.50 m ü.M.

Tannenbühlweg 2
Hilterfingen
Renovation Chalet und
drei neue Häuser

TBW

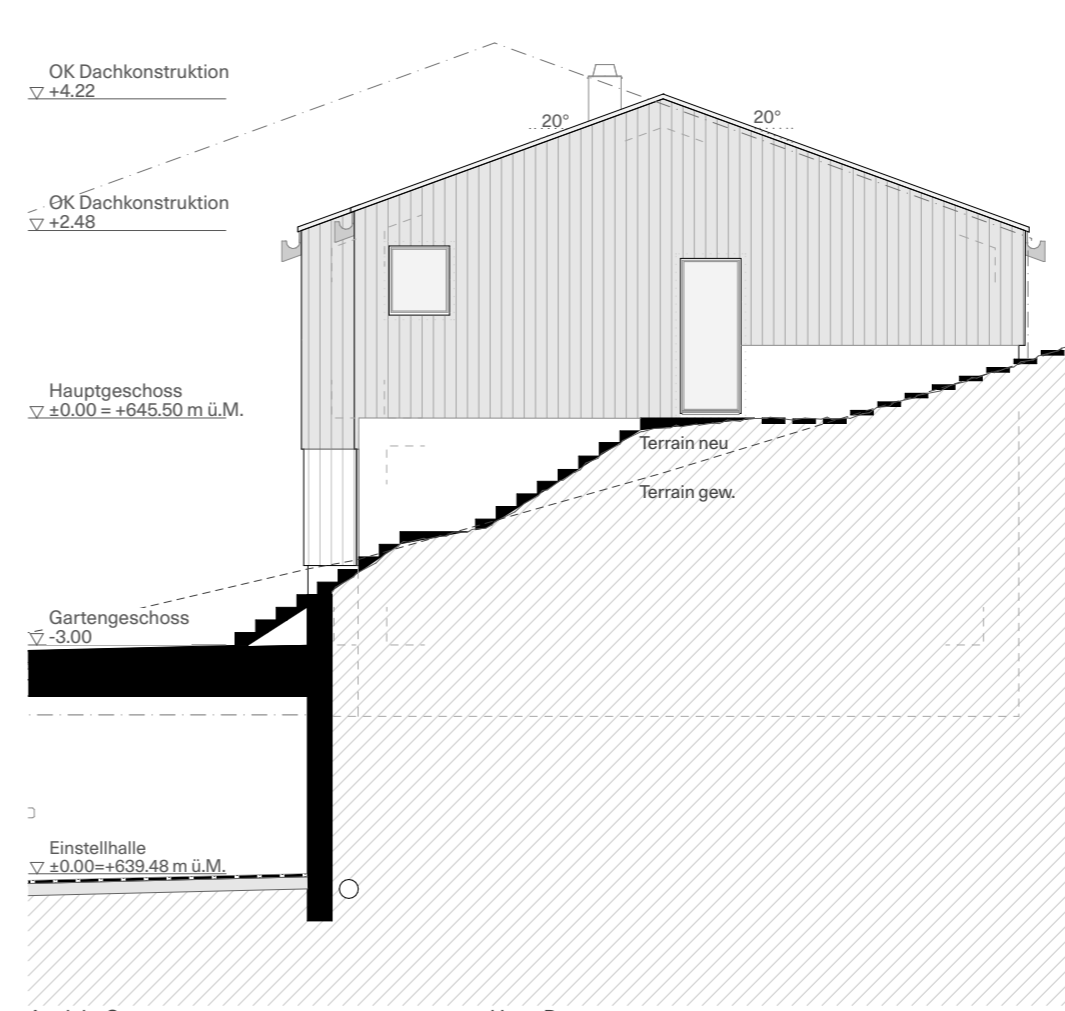


Ansicht Nord



Ansicht Ost

Haus D-ost



Ansicht Ost

Haus D-west

BAUHERRSCHAFT	Unterschrift
e.G. Klaus	
Wintermattweg 26 3018 Bern	Martin Klaus Bern, 15.02.2024
ARCHITEKTUR	Unterschrift
Meier Valentin Architektur ETH SIA	
Marzilistrasse 8A 3005 Bern	Michael M. Valentin Bern, 15.02.2024
info@meievalentin.ch +41 31 558 20 40	
BAULEITUNG	HOLZBAU
akkurat baatelier	BauHolz Wenger GmbH
Allmendstrasse 32 3600 Thun	Seematt 17 3636 Längenbühl
wuethrich@ak-b.ch +41 33 223 36 00	info@bauholz-wenger.ch +41 78 818 89 66
TRAGWERK	BAUPHYSIK
Emch+Berger	HSR Ingenieure
Seestrasse 7, Postfach 3700 Spiez	Bahnhofstrasse 41 3700 Spiez
andre.wasmer@ emchberger.ch +41 33 650 75 75	baertschi@ hsr-ingenieure.ch +41 33 655 60 00

Haus D
Ansichten Baueingabe

Plan Nr.	D-310.2
Masstab	1:100
Format	A3
Datum	15.02.2024
Gez.	CS
Index	



±0.00 = 645.50 m ü.M.