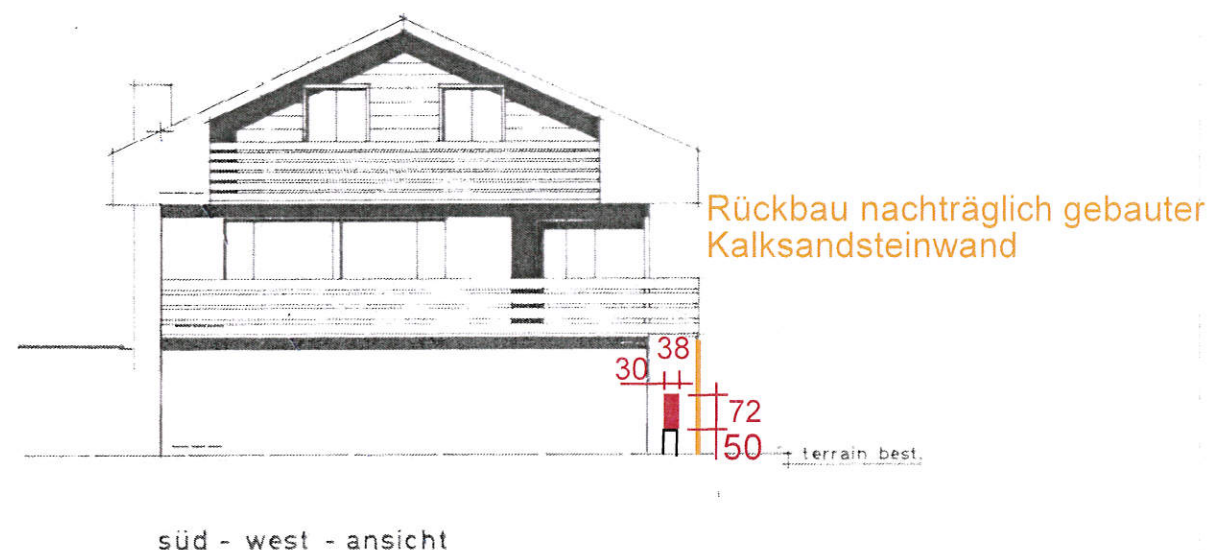
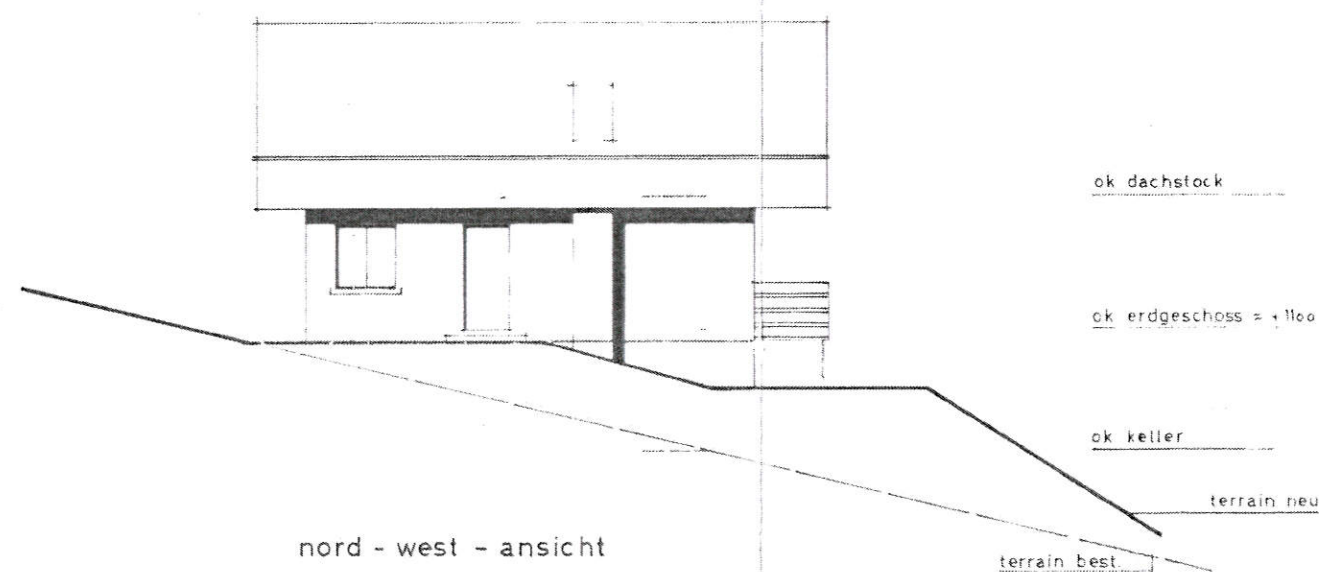
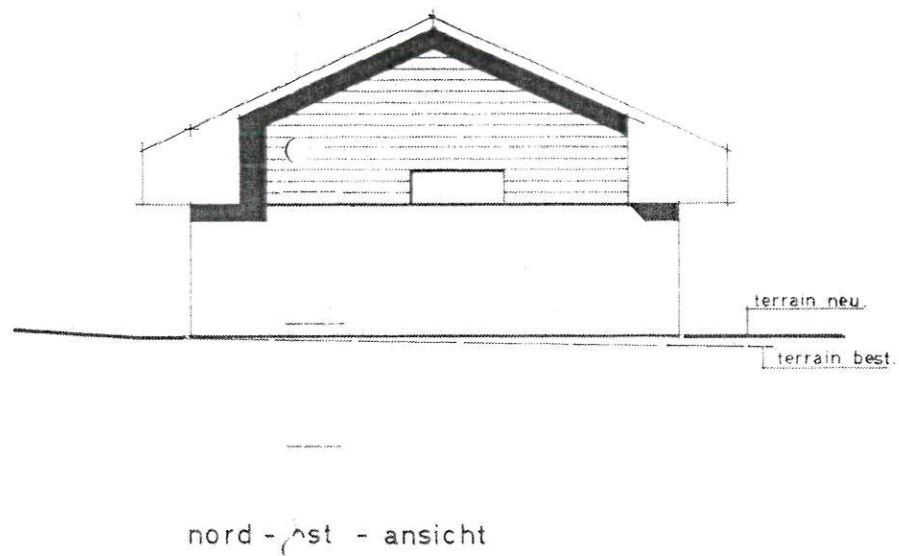
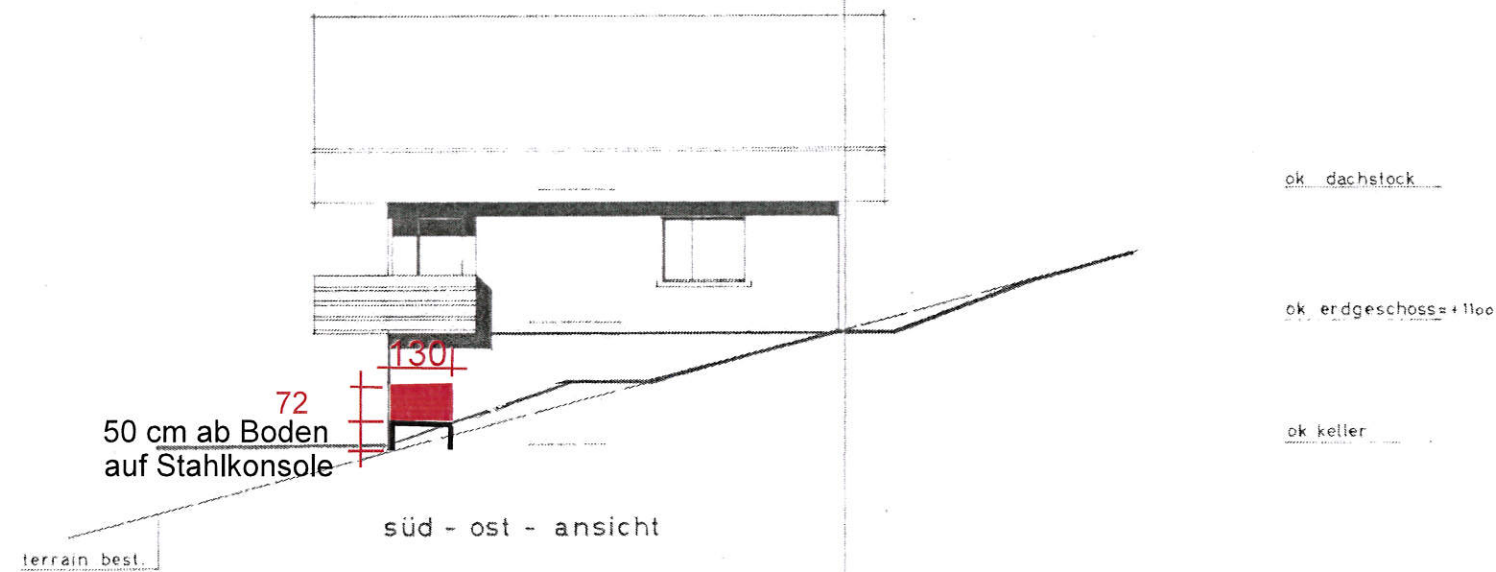


herr herm. tschachtli / überbauung lindimattw. hilterfingen		URS KÄRLEN ARCHITEKT HILTERFINGEN
fassaden 1:100	B	060 / 040 010677

bauherr:

architekt:



Aufstellung Luft-Wasserwärmepumpe SAS 717x1299x381mm (HxBxT) auf Boden. Höhe ab Boden inkl. Schwingungsdämpfer 800mm. Befindet sich unterhalb Balkon EG und überschreitet die Gebäudeaussenkante nicht.

06.01.2025  
R. P. B. Poffel