

Vertikale Struktur
 Die vertikale Struktur des Baumbestandes ist ein zentraler Bestandteil der Landschaftsplanung. Sie bestimmt die Höhe der Baumkronen, die Dichte der Blätter und die Art der Früchte. Eine vertikale Struktur, die aus verschiedenen Baumarten besteht, kann die Artenvielfalt erhöhen und die Lebensqualität verbessern.

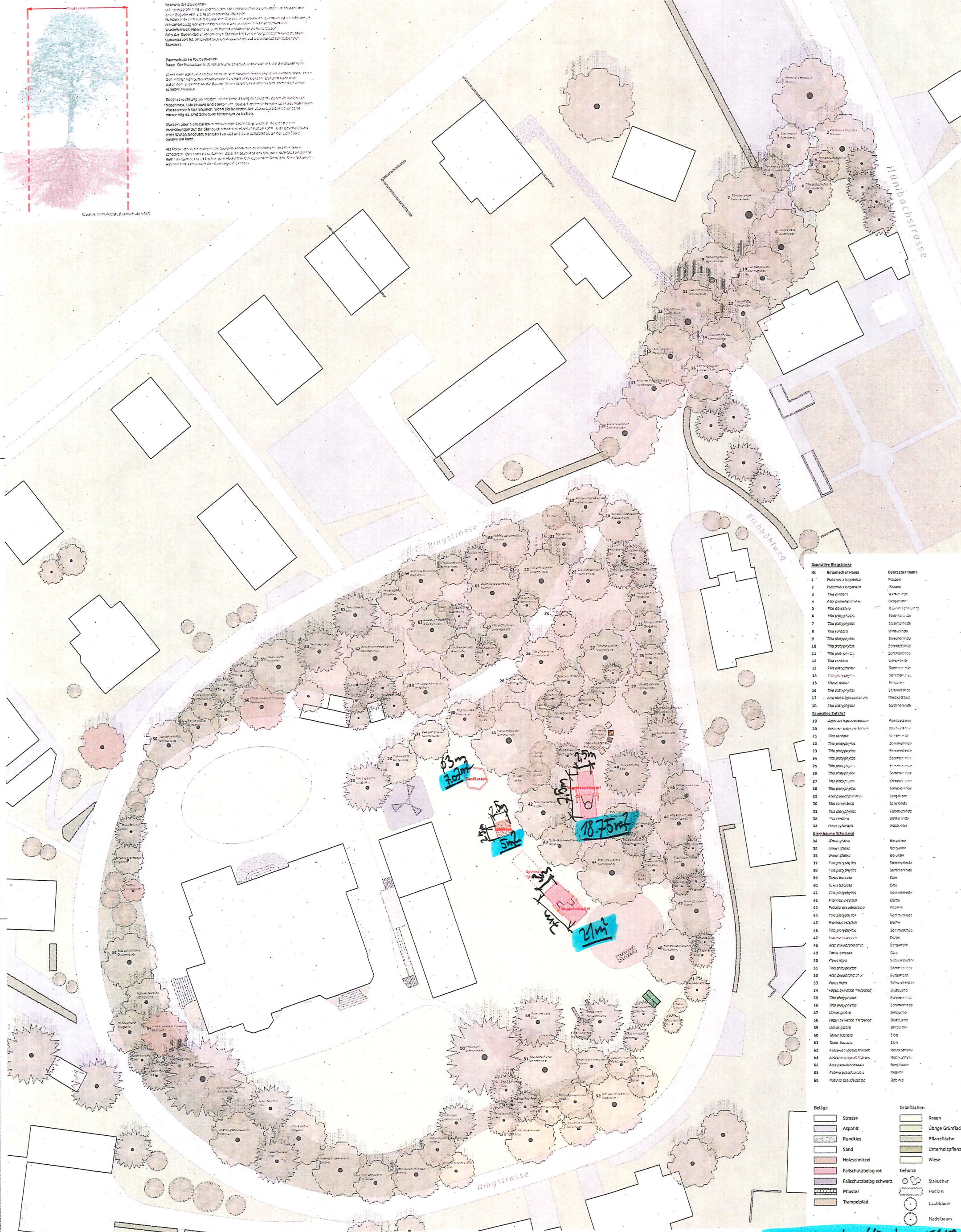
Baumschutz im Vorzeichen
 Die Baumschutzmaßnahmen im Vorzeichen sind ein wichtiger Bestandteil der Landschaftsplanung. Sie sollen die Bäume vor Schäden durch Verkehrsmittel, Bauschutt und andere Gefahren schützen. Dazu gehören die Anlage von Schutzstreifen, die Verwendung von Schutzgittern und die Installation von Schutzstreifen.

Baumstruktur
 Die Baumstruktur ist ein wichtiger Bestandteil der Landschaftsplanung. Sie bestimmt die Höhe der Baumkronen, die Dichte der Blätter und die Art der Früchte. Eine Baumstruktur, die aus verschiedenen Baumarten besteht, kann die Artenvielfalt erhöhen und die Lebensqualität verbessern.

Wurzelschutz
 Die Wurzelschutzmaßnahmen sind ein wichtiger Bestandteil der Landschaftsplanung. Sie sollen die Wurzeln der Bäume vor Schäden durch Verkehrsmittel, Bauschutt und andere Gefahren schützen. Dazu gehören die Anlage von Schutzstreifen, die Verwendung von Schutzgittern und die Installation von Schutzstreifen.

Wurzelschutz
 Die Wurzelschutzmaßnahmen sind ein wichtiger Bestandteil der Landschaftsplanung. Sie sollen die Wurzeln der Bäume vor Schäden durch Verkehrsmittel, Bauschutt und andere Gefahren schützen. Dazu gehören die Anlage von Schutzstreifen, die Verwendung von Schutzgittern und die Installation von Schutzstreifen.

Wurzelschutz im Vorzeichen



Nr.	Wissenschaftlicher Name	Deutscher Name
1	<i>Platanus x hybrida</i>	Platan
2	<i>Platanus x hybrida</i>	Platan
3	<i>Tilia cordata</i>	Werkelholz
4	<i>Acer pseudoplatanus</i>	Bergahorn
5	<i>Tilia disticha</i>	Kuhschuhbaum
6	<i>Tilia platyphyllos</i>	Sommerlinde
7	<i>Tilia cordata</i>	Werkelholz
8	<i>Tilia platyphyllos</i>	Sommerlinde
9	<i>Tilia platyphyllos</i>	Sommerlinde
10	<i>Tilia platyphyllos</i>	Sommerlinde
11	<i>Tilia platyphyllos</i>	Sommerlinde
12	<i>Tilia cordata</i>	Werkelholz
13	<i>Tilia platyphyllos</i>	Sommerlinde
14	<i>Tilia platyphyllos</i>	Sommerlinde
15	<i>Ulmus minor</i>	Bergulme
16	<i>Tilia platyphyllos</i>	Sommerlinde
17	<i>Arcyuthia hippocastanum</i>	Reisschote
18	<i>Tilia platyphyllos</i>	Sommerlinde
19	<i>Arcyuthia hippocastanum</i>	Reisschote
20	<i>Arcyuthia hippocastanum</i>	Reisschote
21	<i>Tilia cordata</i>	Werkelholz
22	<i>Tilia platyphyllos</i>	Sommerlinde
23	<i>Tilia platyphyllos</i>	Sommerlinde
24	<i>Tilia platyphyllos</i>	Sommerlinde
25	<i>Tilia platyphyllos</i>	Sommerlinde
26	<i>Tilia platyphyllos</i>	Sommerlinde
27	<i>Tilia platyphyllos</i>	Sommerlinde
28	<i>Tilia platyphyllos</i>	Sommerlinde
29	<i>Acer pseudoplatanus</i>	Bergahorn
30	<i>Tilia cordata</i>	Werkelholz
31	<i>Tilia platyphyllos</i>	Sommerlinde
32	<i>Tilia cordata</i>	Werkelholz
33	<i>Ulmus minor</i>	Bergulme
34	<i>Ulmus glabra</i>	Bergulme
35	<i>Ulmus glabra</i>	Bergulme
36	<i>Ulmus glabra</i>	Bergulme
37	<i>Tilia platyphyllos</i>	Sommerlinde
38	<i>Tilia platyphyllos</i>	Sommerlinde
39	<i>Tilia platyphyllos</i>	Sommerlinde
40	<i>Tilia platyphyllos</i>	Sommerlinde
41	<i>Tilia platyphyllos</i>	Sommerlinde
42	<i>Fraxinus excelsior</i>	Eiche
43	<i>Fraxinus excelsior</i>	Eiche
44	<i>Tilia platyphyllos</i>	Sommerlinde
45	<i>Fraxinus excelsior</i>	Eiche
46	<i>Tilia platyphyllos</i>	Sommerlinde
47	<i>Fraxinus excelsior</i>	Eiche
48	<i>Acer pseudoplatanus</i>	Bergahorn
49	<i>Tilia disticha</i>	Kuhschuhbaum
50	<i>Ulmus glabra</i>	Bergulme
51	<i>Tilia platyphyllos</i>	Sommerlinde
52	<i>Acer pseudoplatanus</i>	Bergahorn
53	<i>Pinus nigra</i>	Schwarzkiefer
54	<i>Populus nigra</i>	Weidenpflaume
55	<i>Tilia platyphyllos</i>	Sommerlinde
56	<i>Tilia platyphyllos</i>	Sommerlinde
57	<i>Ulmus glabra</i>	Bergulme
58	<i>Populus nigra</i>	Weidenpflaume
59	<i>Ulmus glabra</i>	Bergulme
60	<i>Tilia disticha</i>	Kuhschuhbaum
61	<i>Tilia disticha</i>	Kuhschuhbaum
62	<i>Arcyuthia hippocastanum</i>	Reisschote
63	<i>Arcyuthia hippocastanum</i>	Reisschote
64	<i>Acer pseudoplatanus</i>	Bergahorn
65	<i>Robinia pseudoacacia</i>	Regenpflanze
66	<i>Robinia pseudoacacia</i>	Regenpflanze

Beläge	Grünflächen
Strasse	Rasen
Asphalt	Übrige Grünfläche
Rundkies	Pflanzfläche
Sand	Unterholzflächen
Holzschindel	Wiese
Fallschutzbelag rot	Gehölze
Fallschutzbelag schwarz	Streichholz
Pflaster	Hartholz
Tampelpfad	Laubbäume
	Nadelbäume

Total Bodenfläche: 51,82m²



Hofmann
Landschaftsarchitekten

Projekt: 202420
 Schule Eichbühl
 Hiltl
 Plan: Projektierung
 Spielgeräte
 Pflanz-HC: 202420-02
 Formel: 03 x 03 I cm
 Maßstab: 1:250
 Datum: 11.06.2024
 Gezeichnet: [Name]

Hofmann Landschaftsarchitekten AG | 5114
 Musterstrasse 21 | 4050 Basel
 Tel: +41 79 200 11 11 | www.hofmann.ch
 www.hofmann.ch | 11
 Lebensqualität und Vielfalt im Aussenraum

