



Parzelle: Sicht von Südost



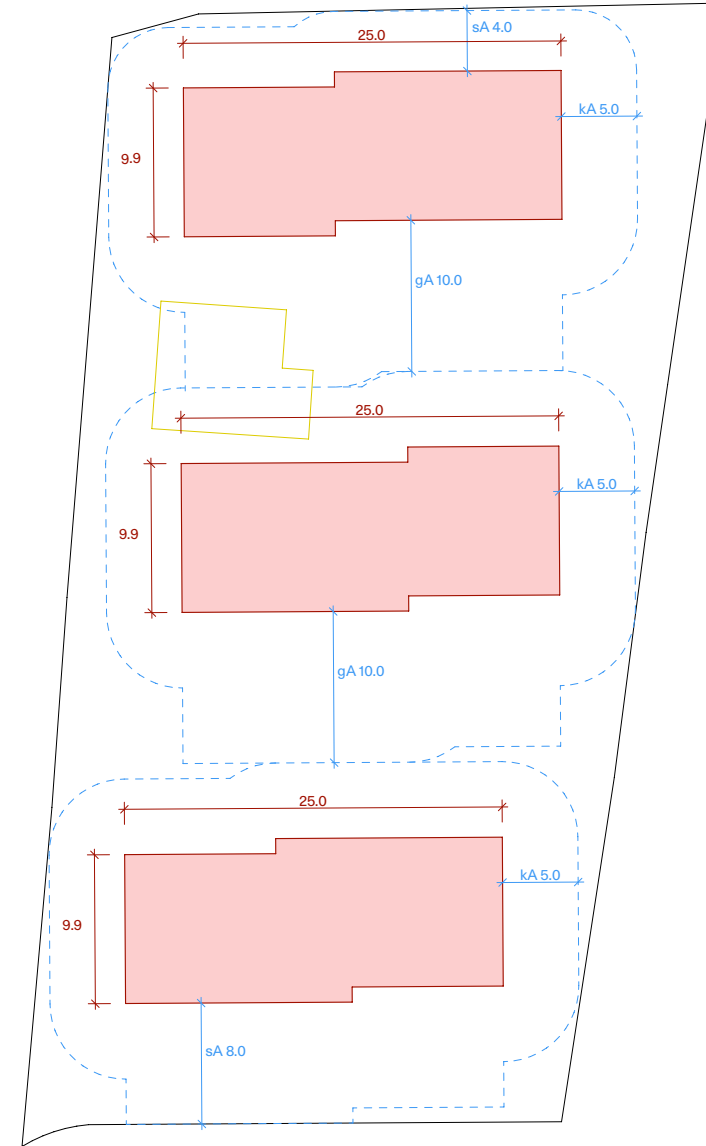
Modellfoto : Sicht von Süden



Parzelle: Sicht von Nord



Situationsplan 1:500



Vergleichsprojekt 1:500  
Nachweis Art. 75 BauG: GF 745 m<sup>2</sup>

<b>Anrechenbare Grundstücksfläche aGSF</b> Art. 27 BMBV	<b>2'789 m<sup>2</sup></b>
<b>Geschossfläche GF</b> Art. 28 Abs. 2 BMBV, Art. 212 Abs. 1 *3) GBR	<b>712 m<sup>2</sup></b>
Haus A	216
Haus B	176
Haus C	122
Haus D	198
<b>Geschossfläche GF Untergeschoss</b> Art. 212 Abs. 1 *3) GBR, Untergeschossnachweis	<b>655 m<sup>2</sup></b>
<b>Geschossflächenziffer GFZo</b> Art. 28 Abs. 1 BMBV, Art. 212 Abs. *3) GBR	<b>0.26</b>

<b>Grünfläche</b> Art. 31 Abs. 1 BMBV	<b>1'784 m<sup>2</sup></b>
<b>Gebäudefläche</b> Art. 30 BMBV	<b>875 m<sup>2</sup></b>
Parkterrasse (Einstellhalle)	108
Haus A	116
Haus B	146
Haus C	138
Haus D	231
Schopf und Unterstand (An- und Kleinbauten)	136
<b>Überbauungsziffer ÜZ</b> Art. 30 BMBV	<b>0.31</b>
<b>Grünflächenziffer GZ</b> Art. 31 Abs. 1 BMBV	<b>0.64</b>

# Tannenbühlweg 2 Hilterfingen Renovation Chalet und drei neue Häuser

**TBW**

## BAUHERRSCHAFT

eG Klaus  
Wintermattweg 26  
3018 Bern

## ARCHITEKTUR

Meier Valentin  
Architektur ETH SIA

Marzilistrasse 8A  
3005 Bern

info@meiervalentin.ch  
+41 31 558 20 40

## BAULEITUNG

akkurat bauatelier

Allmendstrasse 32  
3600 Thun

wuethrich@ak-b.ch  
+41 33 223 36 00

## Art. 212 GBR Art. 27, Art. 30, Art. 31 BMBV Ausnutzung

Unterschrift

Michael M. Valentin  
Bern, 15.02.2024

Baueingabe

Plan Nr. 10

Massstab

Format A3

Datum 16.02.2024

Gez. AB

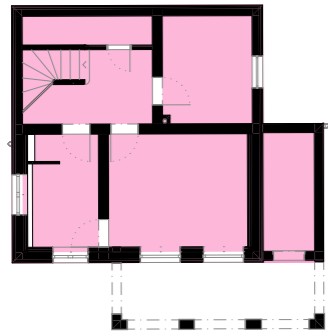
Index

- Grünfläche
- Gebäudefläche
- Gebäudefläche / Geschossfläche
- Vergleichsprojekt

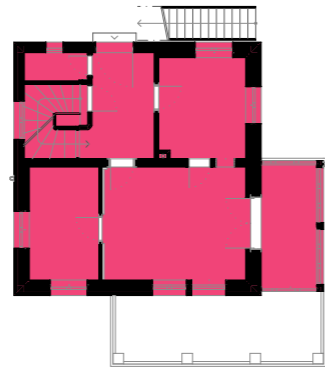
Tannenbühlweg 2  
Hilterfingen  
Renovation Chalet  
und drei neue Häuser

TBW

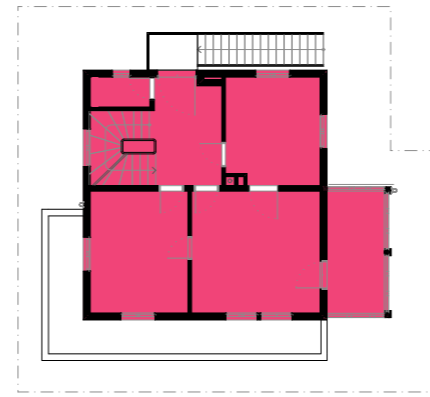
HAUSA



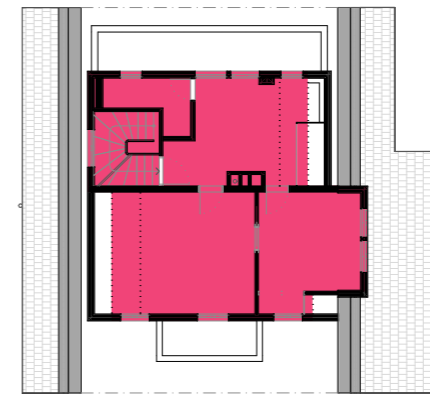
Gartengeschoss



Erdgeschoss

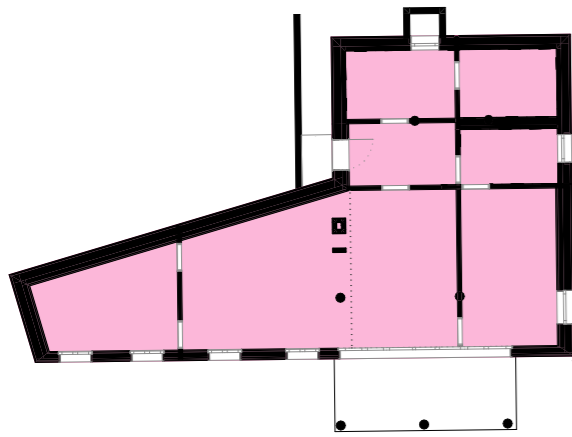


1. Obergeschoss

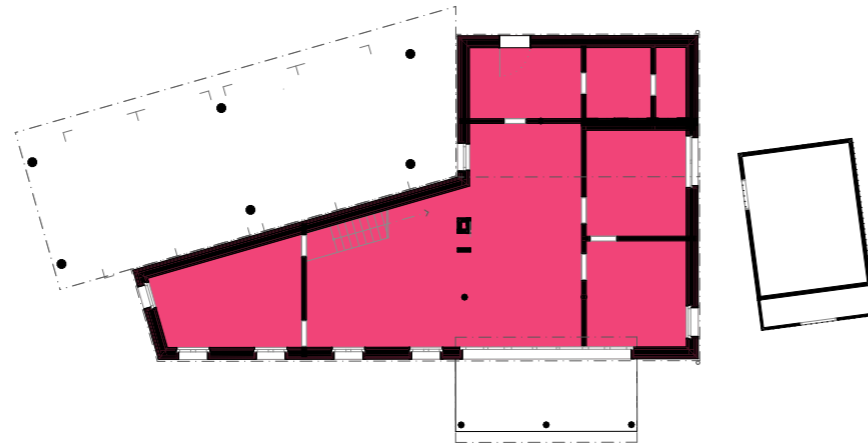


Dachgeschoss

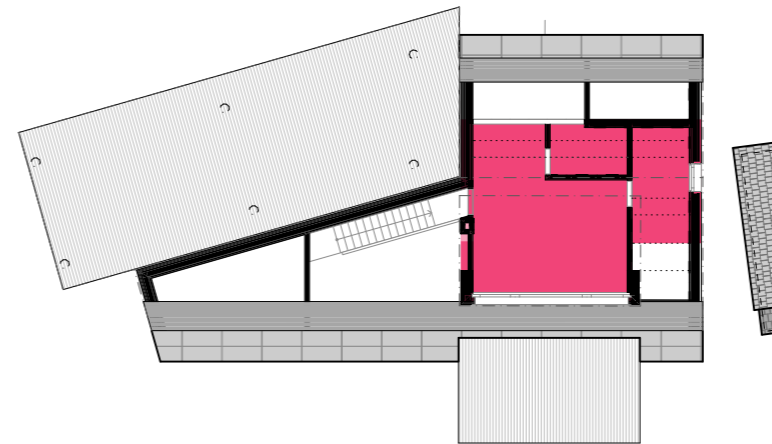
HAUSB



Gartengeschoss

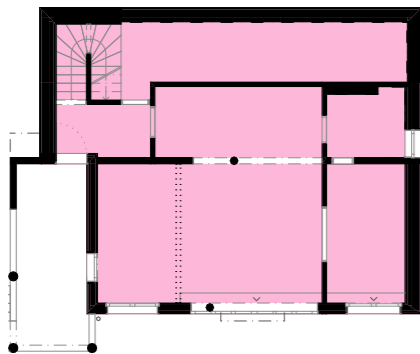


Hauptgeschoss

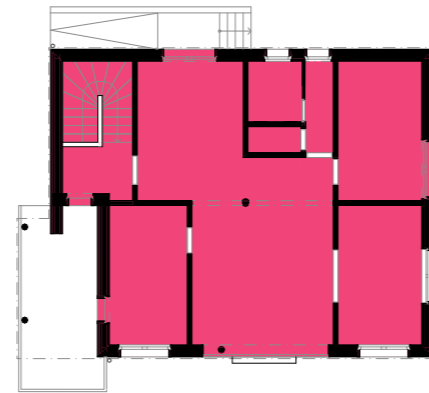


Dachgeschoss

HAUS C

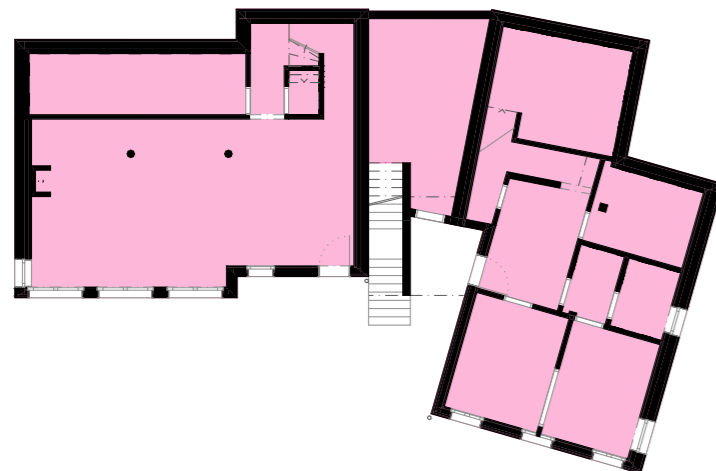


Gartengeschoss

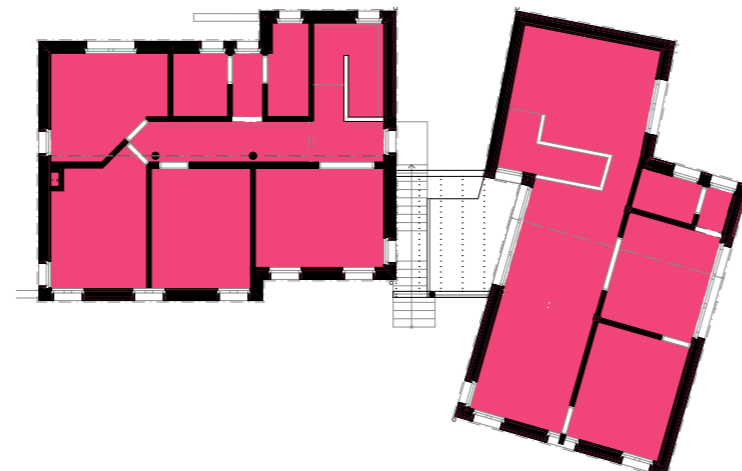


Hauptgeschoss

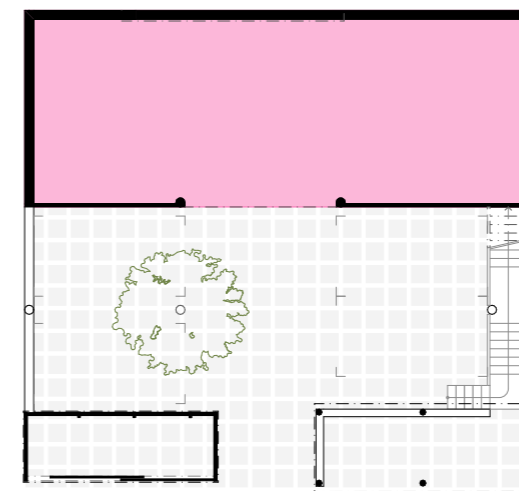
HAUS D



Gartengeschoss



Hauptgeschoss



Unterniveaubauten

BAUHERRSCHAFT

eG Klaus

Wintermattweg 26  
3018 Bern

ARCHITEKTUR

Meier Valentin  
Architektur ETH SIA

Marzilistrasse 8A  
3005 Bern

info@meiervalentin.ch  
+41 31 558 20 40

BAULEITUNG

akkurat bauatelier

Allmendstrasse 32  
3600 Thun

wuethrich@ak-b.ch  
+41 33 223 36 00

GBR Art. 212 & BMBV Art. 28

Geschossflächen

Baueingabe

Plan Nr. 11

Massstab 1:250

Format A3

Datum 15.02.2024

Gez. AB

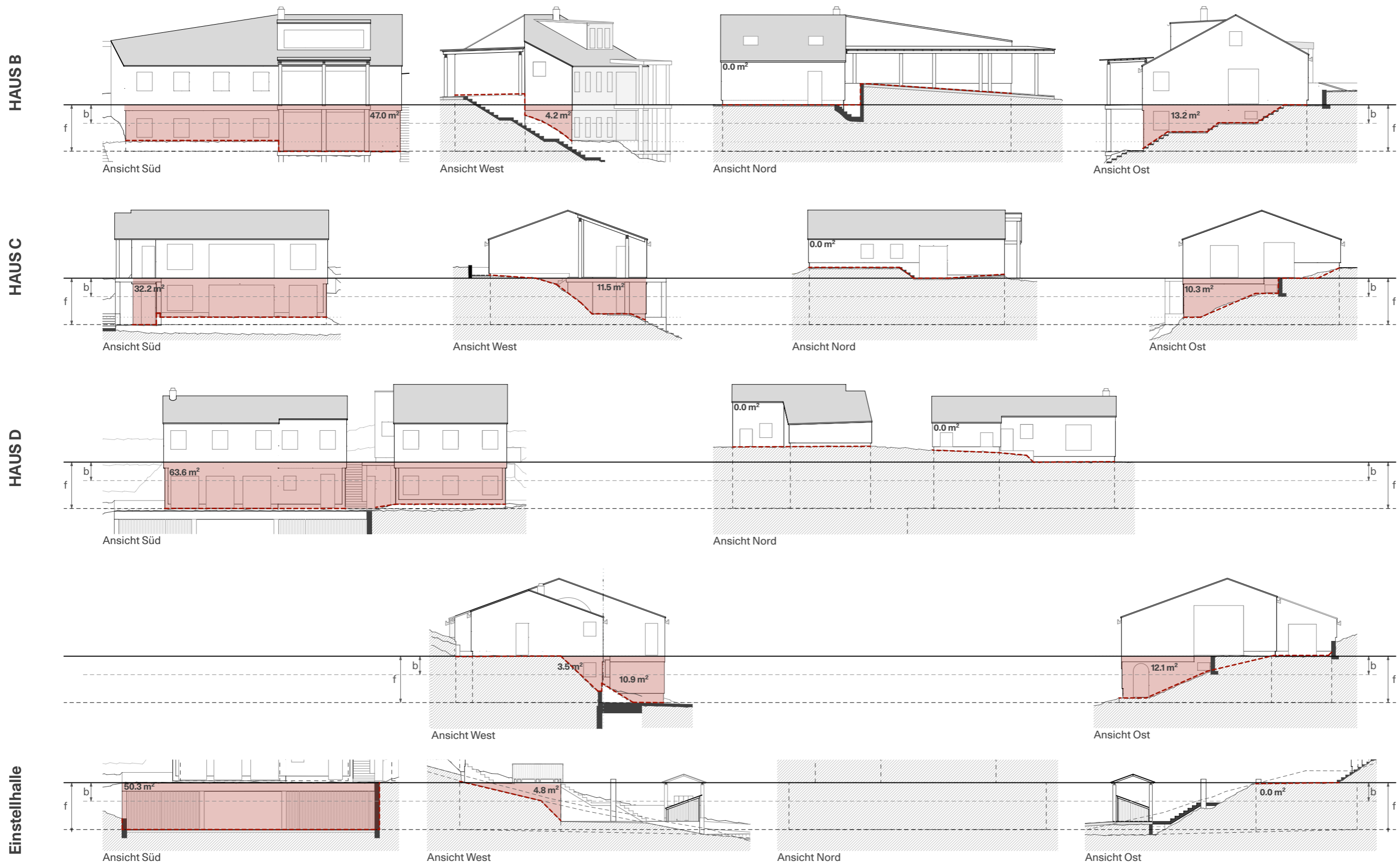
Index

Geschossfläche GF

Geschossfläche GF

Untergeschoss





**Haus B**  
 Gesamtfläche (F) 64.40 m<sup>2</sup>  
 Gebäudeumriss (L) 54.82 m  
 Hinausragen im Durchschnitt 1.17 m

**Haus C**  
 Gesamtfläche (F) 54.00 m<sup>2</sup>  
 Gebäudeumriss (L) 45.11 m  
 Hinausragen im Durchschnitt 1.20 m

**Haus D**  
 Gesamtfläche (F) 90.10 m<sup>2</sup>  
 Gebäudeumriss (L) 75.58 m  
 Hinausragen im Durchschnitt 1.19 m

**Einstellhalle**  
 Gesamtfläche (F) 55.10 m<sup>2</sup>  
 Gebäudeumriss (L) 46.20 m  
 Hinausragen im Durchschnitt 1.19 m

- Fassadenlinie
- Oberkante fertig Boden
- UIB** Unterirdische Bauten
- UNB** Unterniveaubauten Bauten
- f** Höhenunterschied, gemessen in der Fassadenflucht, zwischen massgebendem Terrain und der darüber hinausragenden UNB-Decke
- b** zulässiges Durchschnitmsmass für das Hinausragen der UNB
- Anteil über der Fassadenlinie

**TBW** Tannenbühlweg 2 Hilterfingen Renovation Chalet und drei neue Häuser

Untergeschossnachweis: Art. 19 BMBV, Art. 212g GBR

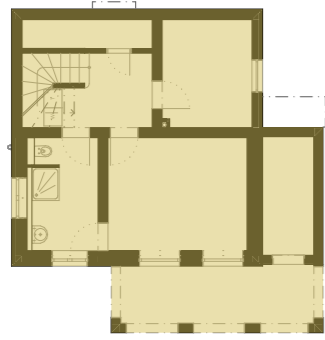
Baueingabe

<b>BAUHERRSCHAFT</b> e.G. Klaus Wintermattweg 26 3018 Bern	<b>ARCHITEKTUR</b> Meier Valentin Architektur ETH SIA Marzilistrasse 8A 3005 Bern info@meiervalentin.ch +41 31 558 20 40	<b>BAULEITUNG</b> akkurat bauatelier Allmendstrasse 32 3600 Thun wuethrich@ak-b.ch +41 33 223 36 00	<b>TRAGWERK</b> Emch+Berger Seestrasse 7, Postfach 3700 Spiez andre.wasmer@emchberger.ch +41 33 650 75 75	<b>BAUPHYSIK</b> HSR Ingenieure Bahnhofstrasse 41 3700 Spiez baertschi@hsr-ingenieure.ch +41 33 655 60 00	<b>HOLZBAU</b> BauHolz Wenger GmbH Seematt 17 3636 Längenbühl info@bauholz-wenger.ch +41 78 818 89 66	Plan Nr. 11.1	Gez. CS	Masstab 1:250	Index	Format A3	Datum 16.02.2024
---	--	---	--	--	---	---------------	---------	---------------	-------	-----------	------------------

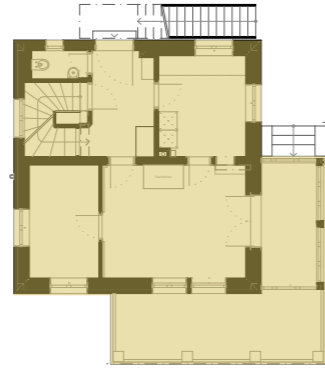
Tannenbühlweg 2  
Hilterfingen  
Renovation Chalet  
und drei neue Häuser

TBW

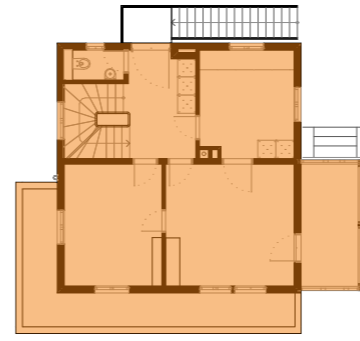
HAUS A



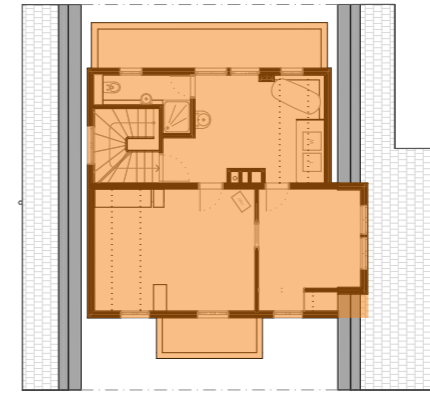
Gartengeschoss



Erdgeschoss

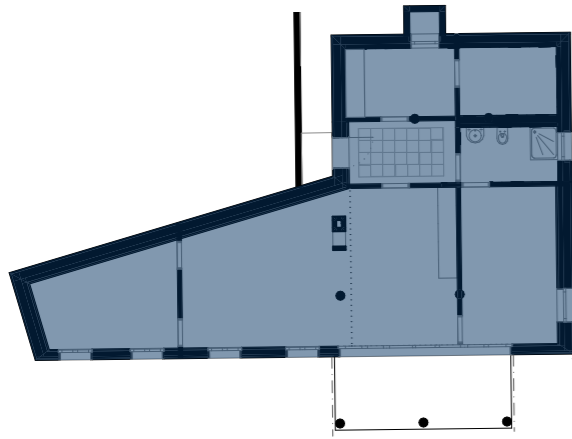


1. Obergeschoss

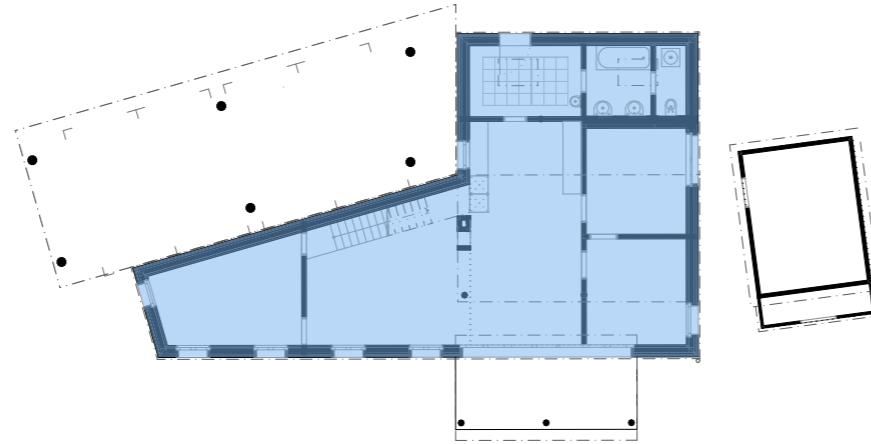


Dachgeschoss

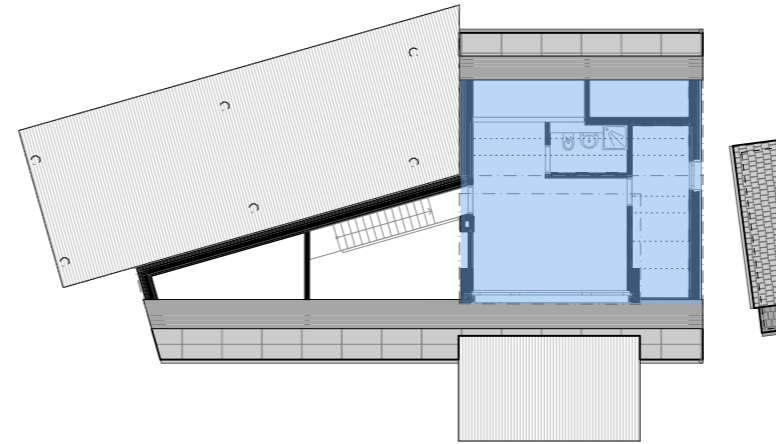
HAUS B



Gartengeschoss

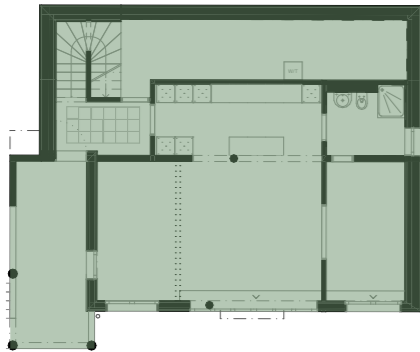


Hauptgeschoss



Dachgeschoss

HAUS C

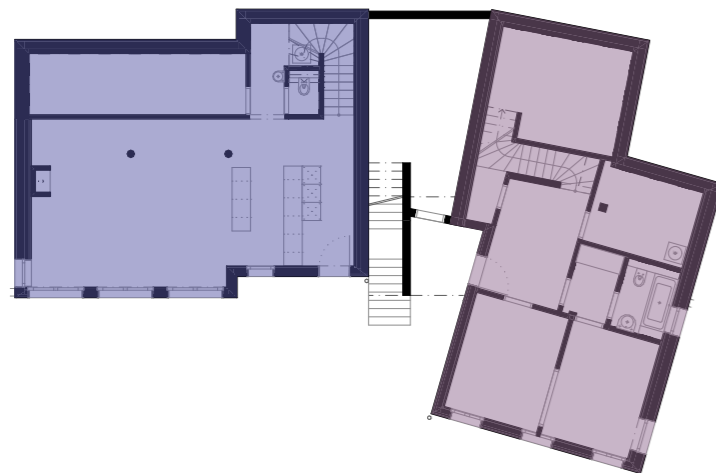


Gartengeschoss

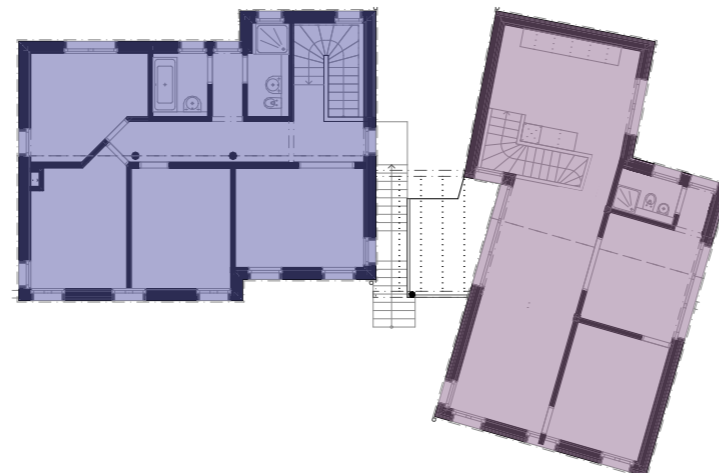


Hauptgeschoss

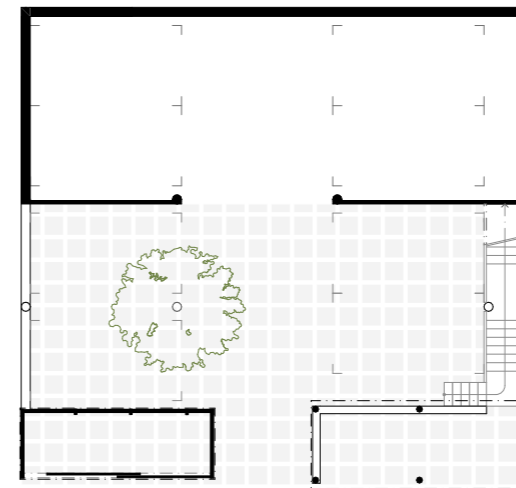
HAUS D



Gartengeschoss



Hauptgeschoss



Unterniveaubauten

BAUHERRSCHAFT

eG Klaus

Wintermattweg 26  
3018 Bern

ARCHITEKTUR

Meier Valentin  
Architektur ETH SIA

Marzilistrasse 8A  
3005 Bern

info@meiervalentin.ch  
+41 31 558 20 40

BAULEITUNG

akkurat bauatelier

Allmendstrasse 32  
3600 Thun

wuethrich@ak-b.ch  
+41 33 223 36 00

Unterschrift

Michael M. Valentin  
Bern, 15.02.2024

Wohnungstypen

Baueingabe

Plan Nr. 12

Massstab 1:250

Format A3

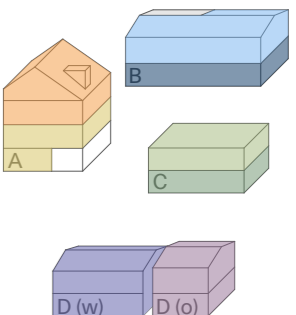
Datum 15.02.2024

Gez. AB

Index

Wohnfläche

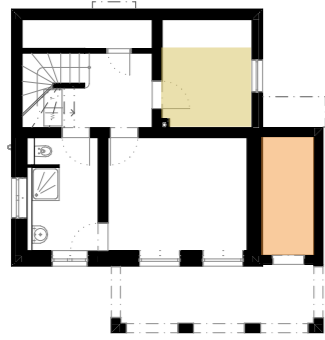
1) Haus A	3-Zi WHG	95 m <sup>2</sup>
2) Haus A	5-Zi WHG	121 m <sup>2</sup>
3) Haus B	3-Zi WHG	94 m <sup>2</sup>
4) Haus B	5-Zi WHG	140 m <sup>2</sup>
5) Haus C	2-Zi WHG	68 m <sup>2</sup>
6) Haus C	4.5-Zi WHG	95 m <sup>2</sup>
7) Haus D West	5-Zi WHG	152 m <sup>2</sup>
8) Haus D Ost	5.5-Zi WHG	128 m <sup>2</sup>



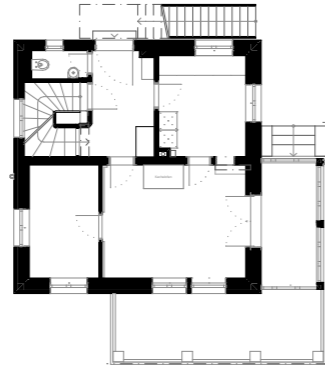
Tannenbühlweg 2  
Hilterfingen  
Renovation Chalet  
und drei neue Häuser

TBW

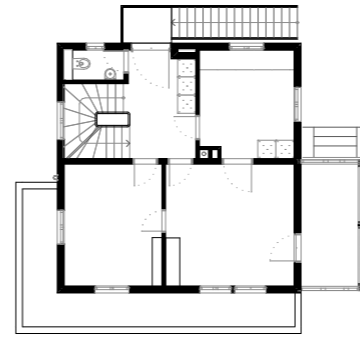
HAUSA



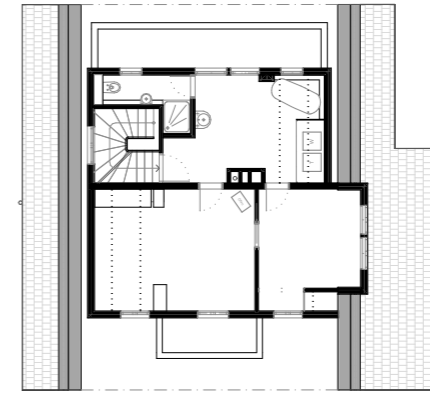
Gartengeschoss



Erdgeschoss

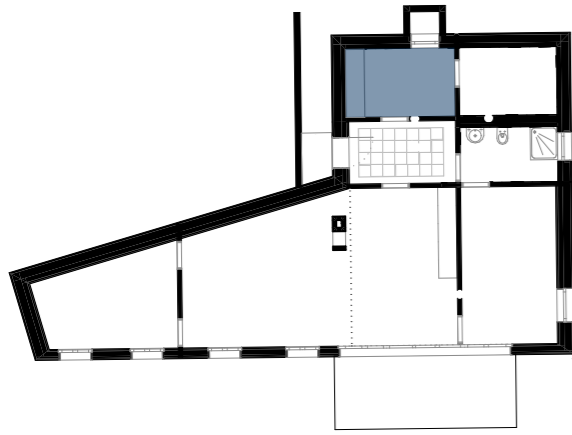


1. Obergeschoss

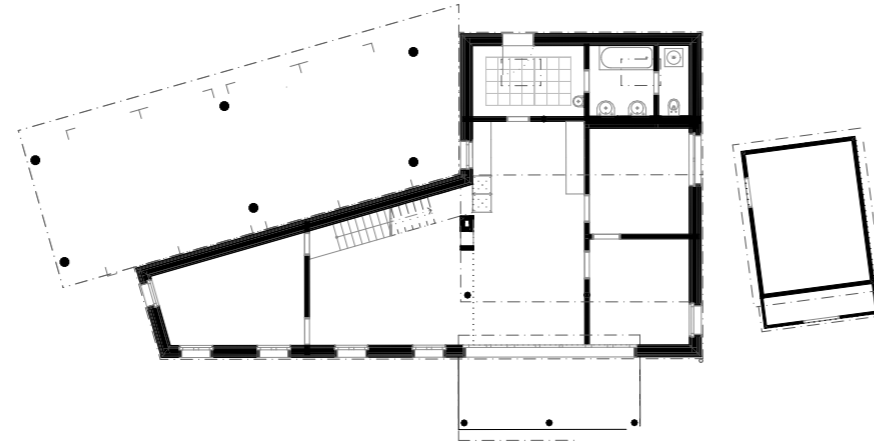


Dachgeschoss

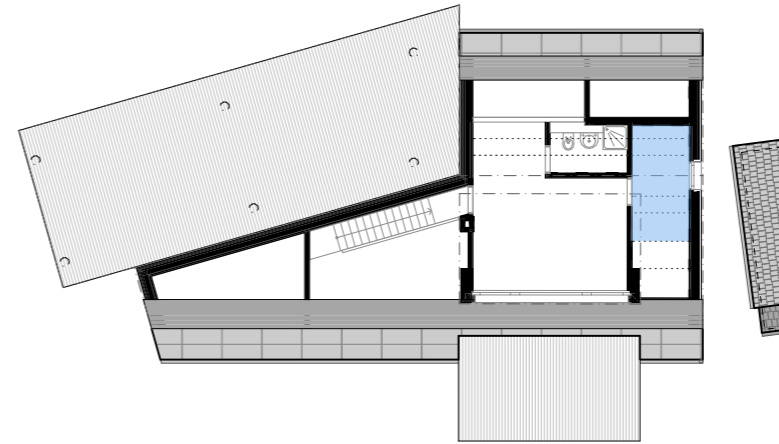
HAUSB



Gartengeschoss

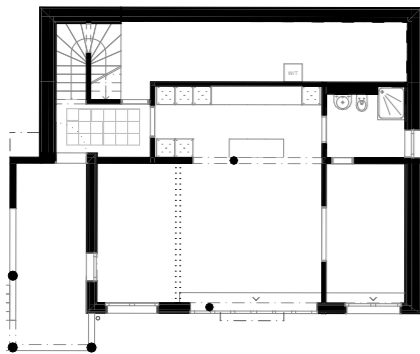


Hauptgeschoss

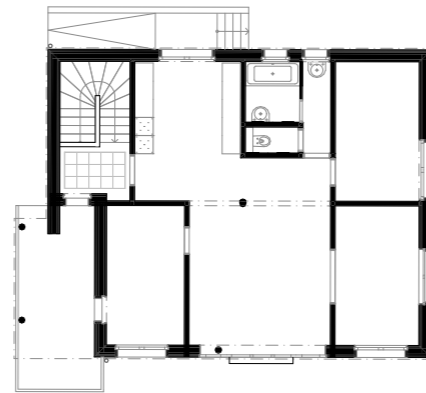


Dachgeschoss

HAUSC



Gartengeschoss

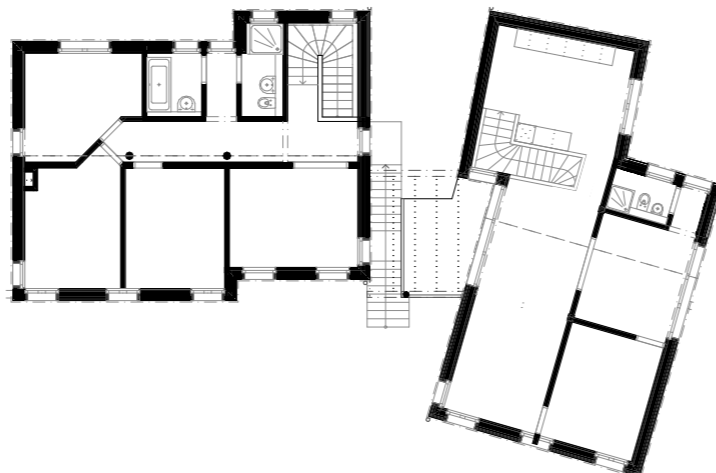


Hauptgeschoss

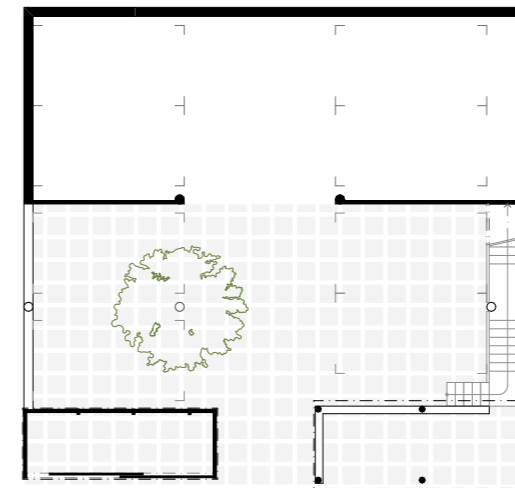
HAUSD



Gartengeschoss



Hauptgeschoss



Unterniveaubauten

BAUHERRSCHAFT

eG Klaus

Wintermattweg 26  
3018 Bern

ARCHITEKTUR

Meier Valentin  
Architektur ETH SIA

Marzilistrasse 8A  
3005 Bern

info@meiervalentin.ch  
+41 31 558 20 40

BAULEITUNG

akkurat bauatelier

Allmendstrasse 32  
3600 Thun

wuethrich@ak-b.ch  
+41 33 223 36 00

BauV Art. 47

Abstellräume

Baueingabe

Plan Nr. 13

Massstab 1:250

Format A3

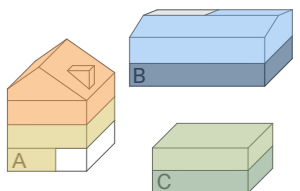
Datum 15.02.2024

Gez. AB

Index

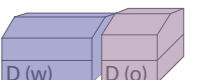
Abstellraumfläche

1) Haus A	3-Zi WHG	8 m <sup>2</sup>
2) Haus A	5-Zi WHG	7 m <sup>2</sup>
3) Haus B	3-Zi WHG	8 m <sup>2</sup>
4) Haus B	5-Zi WHG	8 m <sup>2</sup>
5) Haus C	2-Zi WHG	7 m <sup>2</sup>
6) Haus C	4.5-Zi WHG	7 m <sup>2</sup>
7) Haus D West	5-Zi WHG	8 m <sup>2</sup>
8) Haus D Ost	5.5-Zi WHG	8 m <sup>2</sup>



BauV Art.47

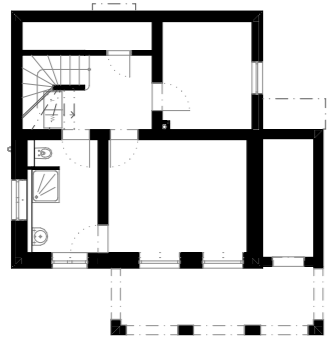
Gesamtlichefläche 1-Zi bis 2-Zi.: mind. 5m<sup>2</sup>  
Gesamtlichefläche ab 3-Zi.: mind. 7m<sup>2</sup>



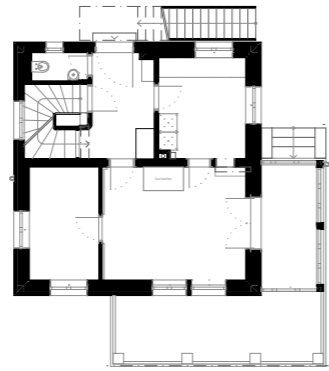
Tannenbühlweg 2  
Hilterfingen  
Renovation Chalet  
und drei neue Häuser

TBW

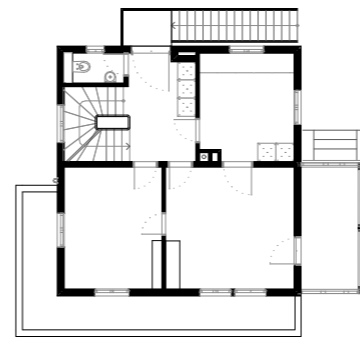
HAUS A



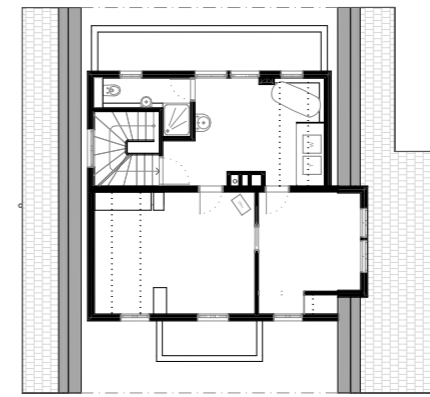
Gartengeschoss



Erdgeschoss

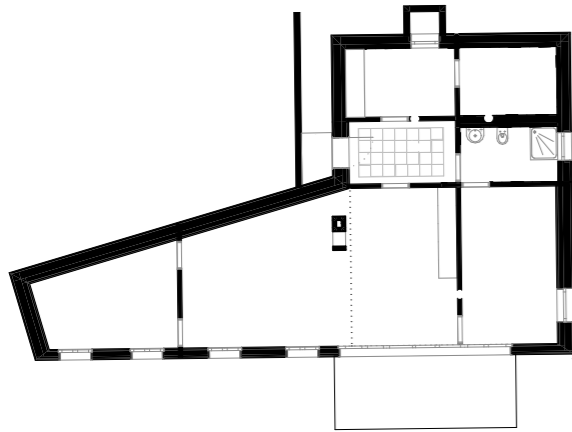


1. Obergeschoss



Dachgeschoss

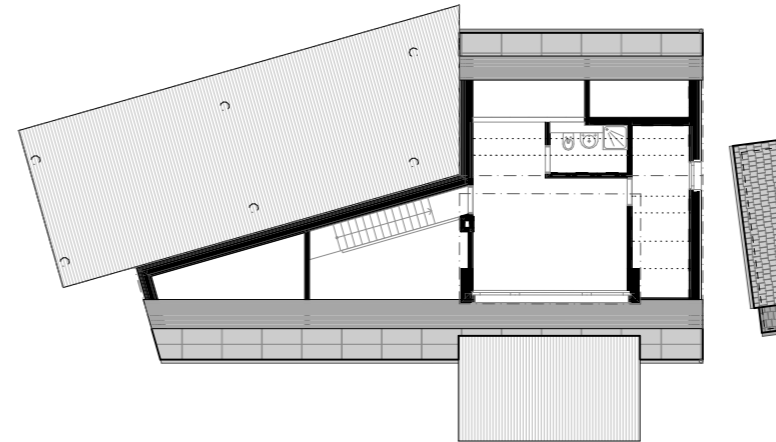
HAUS B



Gartengeschoss

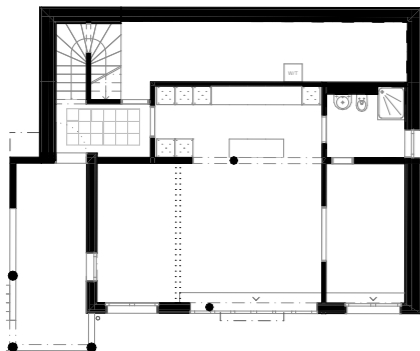


Hauptgeschoss

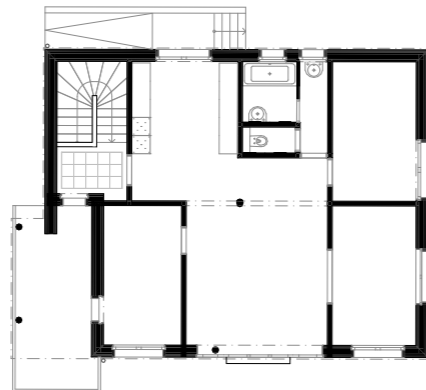


Dachgeschoss

HAUS C

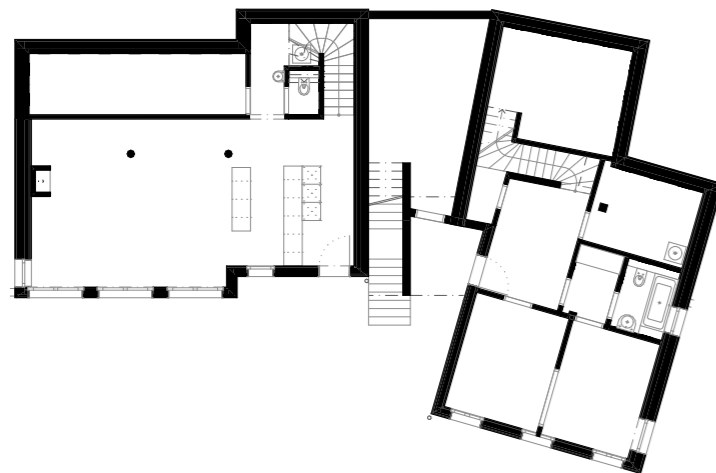


Gartengeschoss

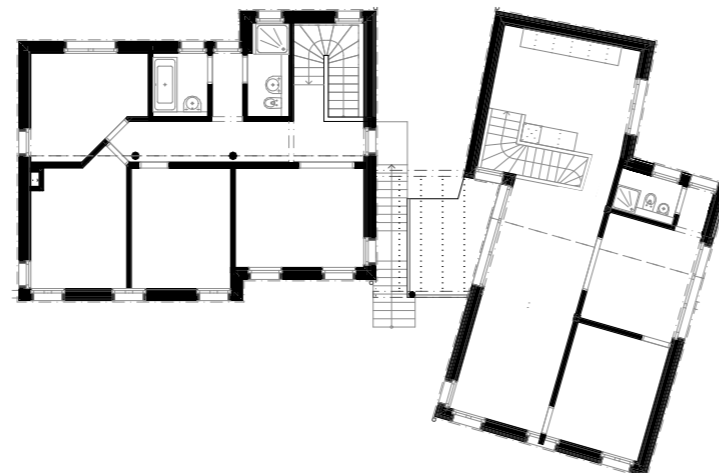


Hauptgeschoss

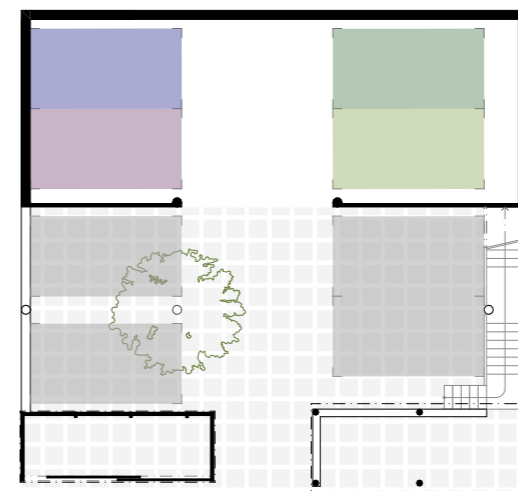
HAUS D



Gartengeschoss



Hauptgeschoss



Unterniveaubauten

BAUHERRSCHAFT

eG Klaus

Wintermattweg 26  
3018 Bern

ARCHITEKTUR

Meier Valentin  
Architektur ETH SIA

Marzistrasse 8A  
3005 Bern

info@meiervalentin.ch  
+41 31 558 20 40

BAULEITUNG

akkurat bauatelier

Allmendstrasse 32  
3600 Thun

wuethrich@ak-b.ch  
+41 33 223 36 00

BauV Art. 51

Abstellplätze

Baueingabe

Plan Nr. 14

Massstab 1:250

Format A3

Datum 15.02.2024

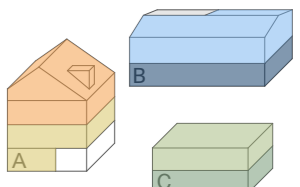
Gez. AB

Index

Abstellplätze für Motorfahrzeuge

1) Haus A	3-Zi WHG	1 PP
2) Haus A	5-Zi WHG	1 PP
3) Haus B	3-Zi WHG	1 PP
4) Haus B	5-Zi WHG	1 PP
5) Haus C	2-Zi WHG	1 PP
6) Haus C	4.5-Zi WHG	1 PP
7) Haus D West	5-Zi WHG	1 PP
8) Haus D Ost	5.5-Zi WHG	1 PP
Besucher		4 PP

Total Abstellplätze für Motorfahrzeuge: 12



BauV Art.51

Ab vier Wohnungen beträgt die Bandbreite  
0.5 bis 2 Abstellplätze pro Wohnung.

